

SONY CONFIDENTIAL

REVISIONS			
ZONE	LTR	DESCRIPTION	DATE

IRX-5040 SCHEMATICS

MAIN SYSTEM BOARD MBX-187

TABLE OF CONTENTS

BLOCK		PAGE	REF. NO.	DESCRIPTIONS
TITLE		1	-	INDEX (THIS PAGE)
○ 1 CPU		2 (CPU-1)	1 - 99	CPU (1/2)
		3 (CPU-2)	100 - 199	CPU (2/2)
○ 2 CLKGEN		4 (CLKGEN)	200 - 299	CLOCK GENERATOR
○ 3 SCH		5 (SCH-1)	300 -	SCH (1/6)
		6 (SCH-2)	- 399	SCH (2/6)
		7 (SCH-3)	400 -	SCH (3/6)
		8 (SCH-4)	- 499	SCH (4/6)
		9 (SCH-5)	500 - 599	SCH (5/6)
		10 (SCH-6)	600 - 699	SCH (6/6)
○ 4 MEMORY		11 (MEMORY)	700 - 799	DDR2 MEMORY
○ 5 LPC		12 (LPC)	800 - 899	LPC
○ 6 IF		13 (IF-1)	1000 - 1099	LCD BACKLIGHT CTRL & LCD IF
		14 (IF-2)	1100 - 1199	IDE (HDD)
		15 (IF-3)	1200 - 1299	CNX-422 & SWX-298 IF
		16 (IF-4)	1300 - 1399	IFX-522 IF
○ 7 POWER		17 (POWER-1)	1500 - 1599	+VCPUCORE
		18 (POWER-2)	1600 - 1699	+1.8VSUS/+2.5VRUN/+1.05VRUN/+1.5VRUN
		19 (POWER-3)	1700 - 1799	+3VALW/+5VALW
		20 (POWER-4)	1800 - 1899	LOAD SW
		21 (POWER-5)	1900 - 1999	TIMING SEQUENCER
		22 (POWER-6)	2000 - 2099	UL2 CIRCUIT
		23 (POWER-7)	2100 - 2199	BATTERY CHARGER
		24 (POWER-8)	2200 - 2299	+VDC_IN
		25 (POWER-9)	2300 - 2399	UL CIRCUIT
○ 8 DEBUG		26 (DEBUG)	2900 - 2999	DEBUG/POWER-CHECK/XDP CN
○ 9 VARIANCE		27 (VARIANCE)	-	VARIANCE

FOR FOXCONN

REV. 1.300

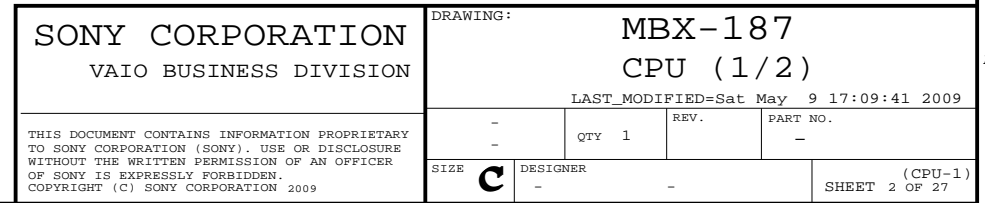
SONY CORPORATION

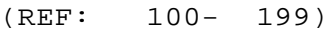
VAIO BUSINESS DIVISION

DRAWING: MBX-187			
INDEX			
LAST_MODIFIED=Sat May 9 17:03:02 2009			
-	QTY 1	REV. 1.300	PART NO. 187843613
SIZE C	DESIGNER	SHEET 1 OF 27	

THIS DOCUMENT CONTAINS INFORMATION PROPRIETARY TO SONY CORPORATION (SONY). USE OR DISCLOSURE WITHOUT THE WRITTEN PERMISSION OF AN OFFICER OF SONY IS EXPRESSLY FORBIDDEN.

COPYRIGHT (C) SONY CORPORATION 2009

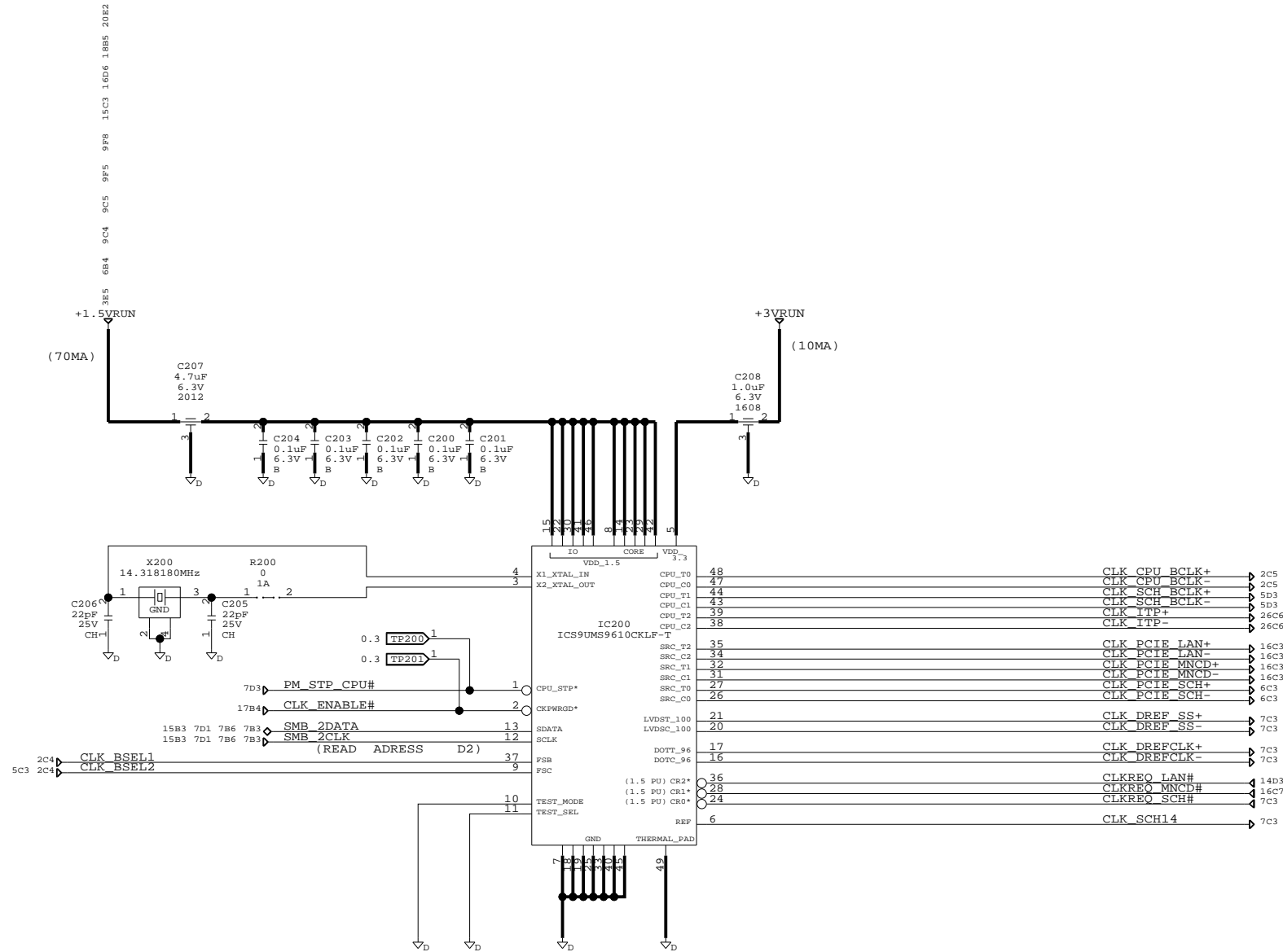




SONY CONFIDENTIAL

REVISIONS

ZONE	LTR	DESCRIPTION	DATE	APPR.



BSEL2	BSEL1	CPUCCLK
FSC	FSB	
9PIN	37PIN	
0	0	133M
1	0	100M
0	1	166M

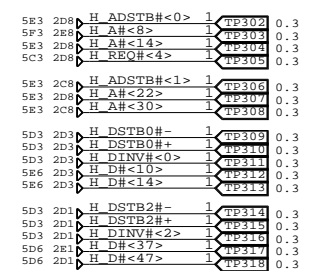
PORT	SIGNAME	DEVICE
CPUCCLK0	CPU_BCLK+/-	CPU
CPUCCLK1	SCH_BCLK+/-	SCH
CPUCCLK2	ITP+/-	ITP
DOT_96MHZ	DREFCLK+/-	SCH
LCDCLK	DREF_SS+/-	SCH
SRCCCLK0	CLK_PCIE_SCH+/-	SCH
SRCCCLK1	CLK_PCIE_MNCD+/-	MINICARD
SRCCCLK2	CLK_PCIE_LAN+/-	LAN
REFOUT	SCH14	SCH

(REF: 200- 299)

SONY CORPORATION  
VAIO BUSINESS DIVISION

DRAWING:		MBX-187	
		CLOCK GENERATOR	
		LAST_MODIFIED=Sat May 9 17:09:42 2009	
-	QTY 1	REV.	PART NO.
-	-	-	-
SIZE	DESIGNER	(CLKGEN-1)	
C	-	-	SHEET 4 OF 27

THIS DOCUMENT CONTAINS INFORMATION PROPRIETARY TO SONY CORPORATION (SONY). USE OR DISCLOSURE WITHOUT THE WRITTEN PERMISSION OF AN OFFICER OF SONY IS EXPRESSLY FORBIDDEN.  
COPYRIGHT (C) SONY CORPORATION 2009







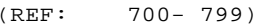


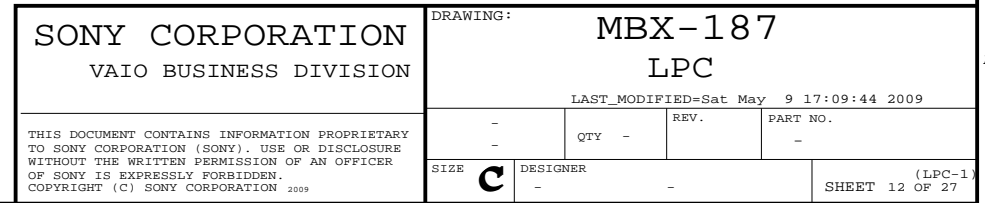




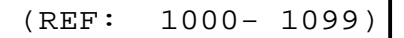






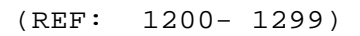


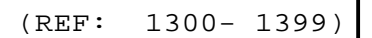


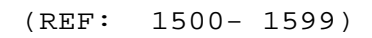


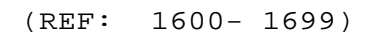




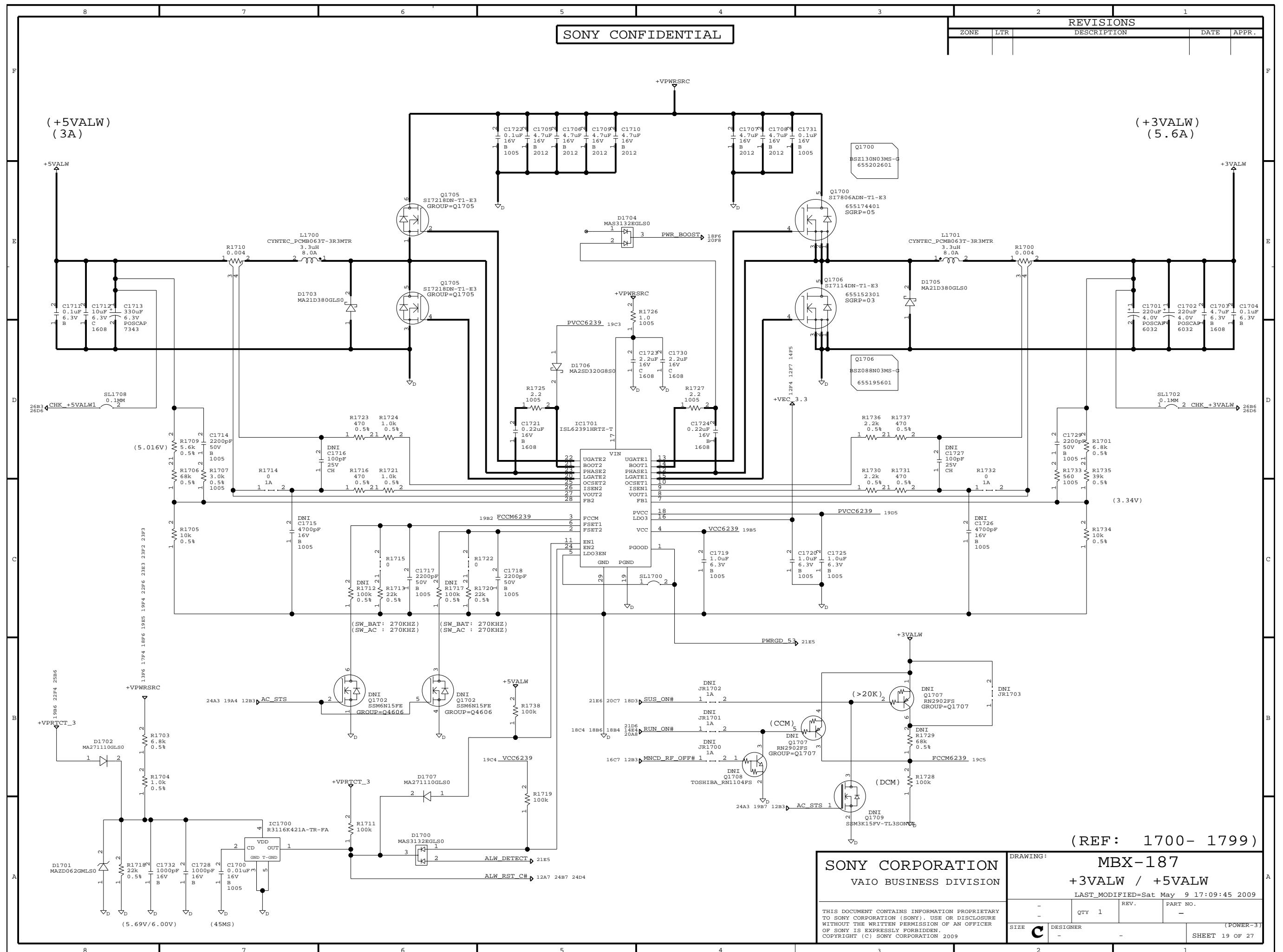








DRAWING:		MBX-187	
+1.8VVSU/+2.5VRUN/+1.05VRUN/+1.5VRUN			
LAST_MODIFIED=Sat May 9 17:09:45 2009			
-	QTY 1	REV.	PART NO.
-	-	-	-
SIZE C	DESIGNER		(POWER-2) SHEET 18 OF 27
-	-		

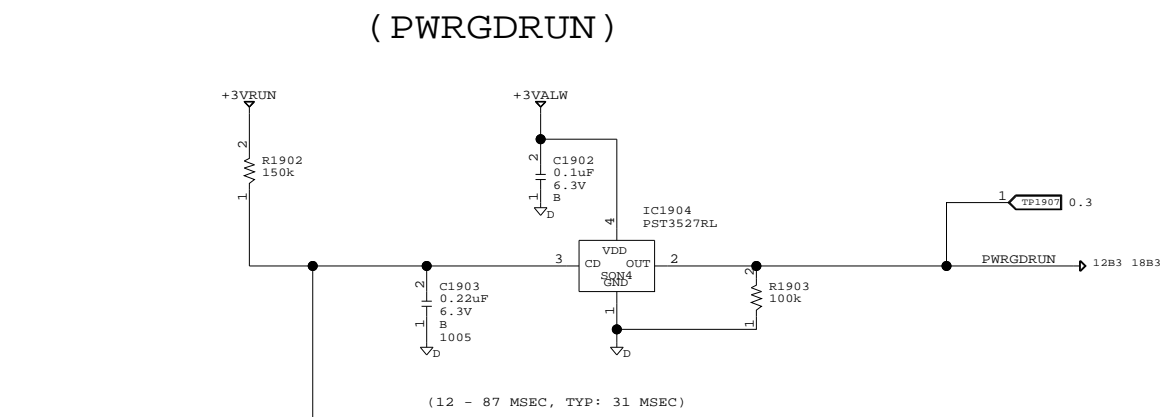
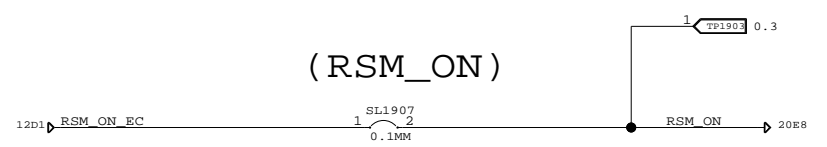
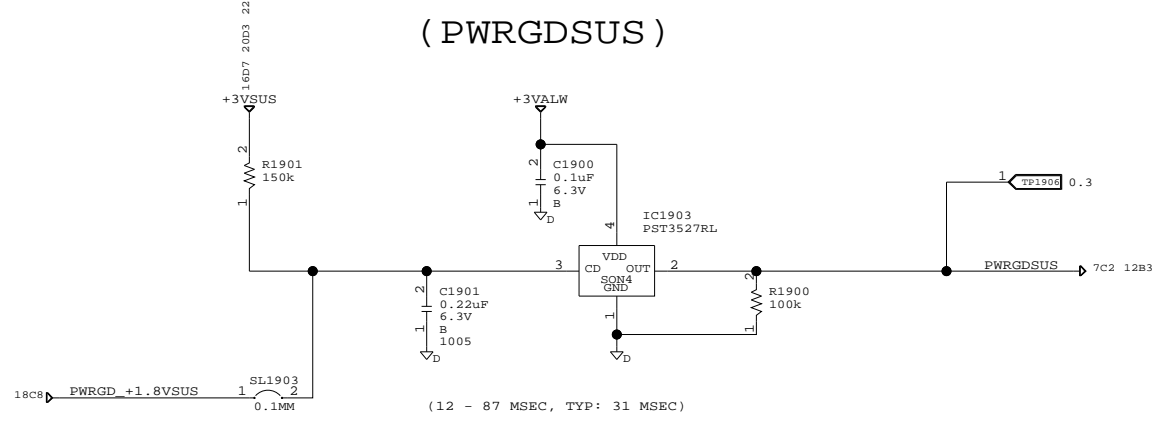
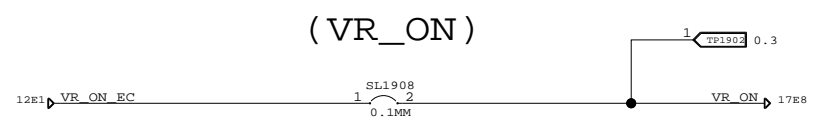
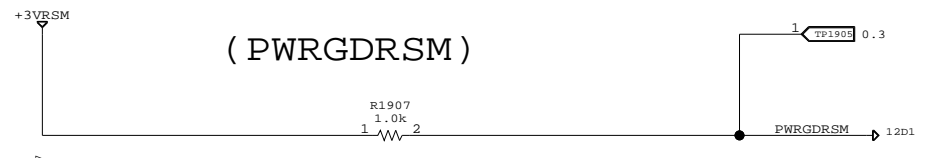
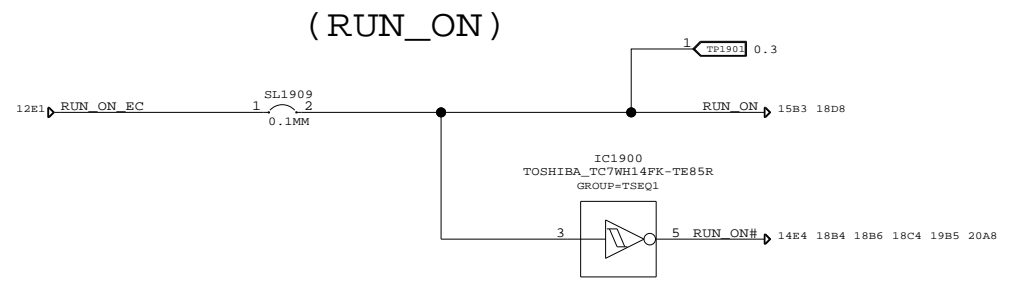
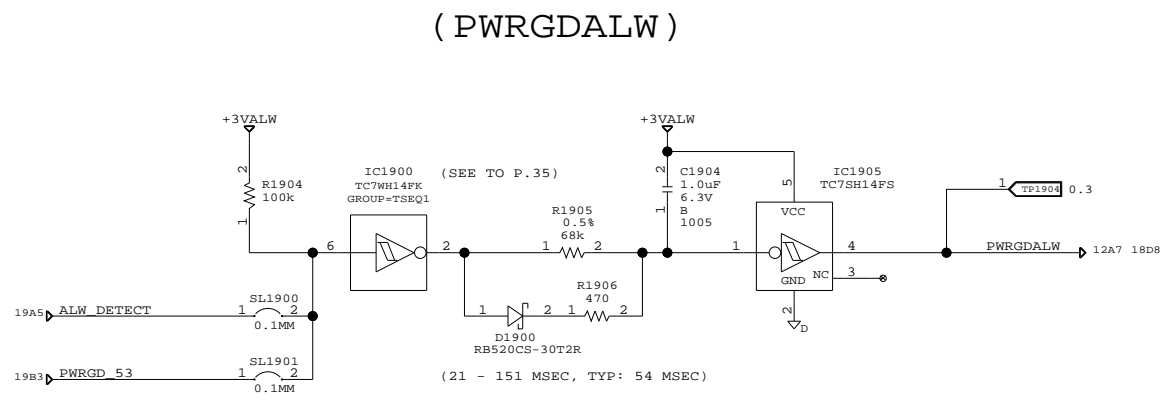
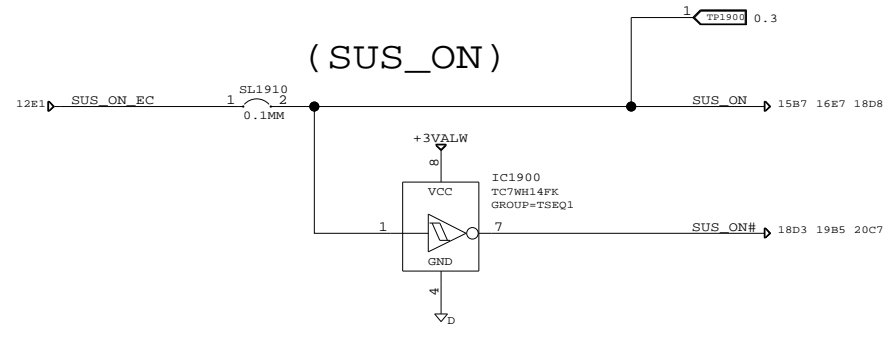






SONY CONFIDENTIAL

REVISIONS			
ZONE	LTR	DESCRIPTION	DATE APPR.

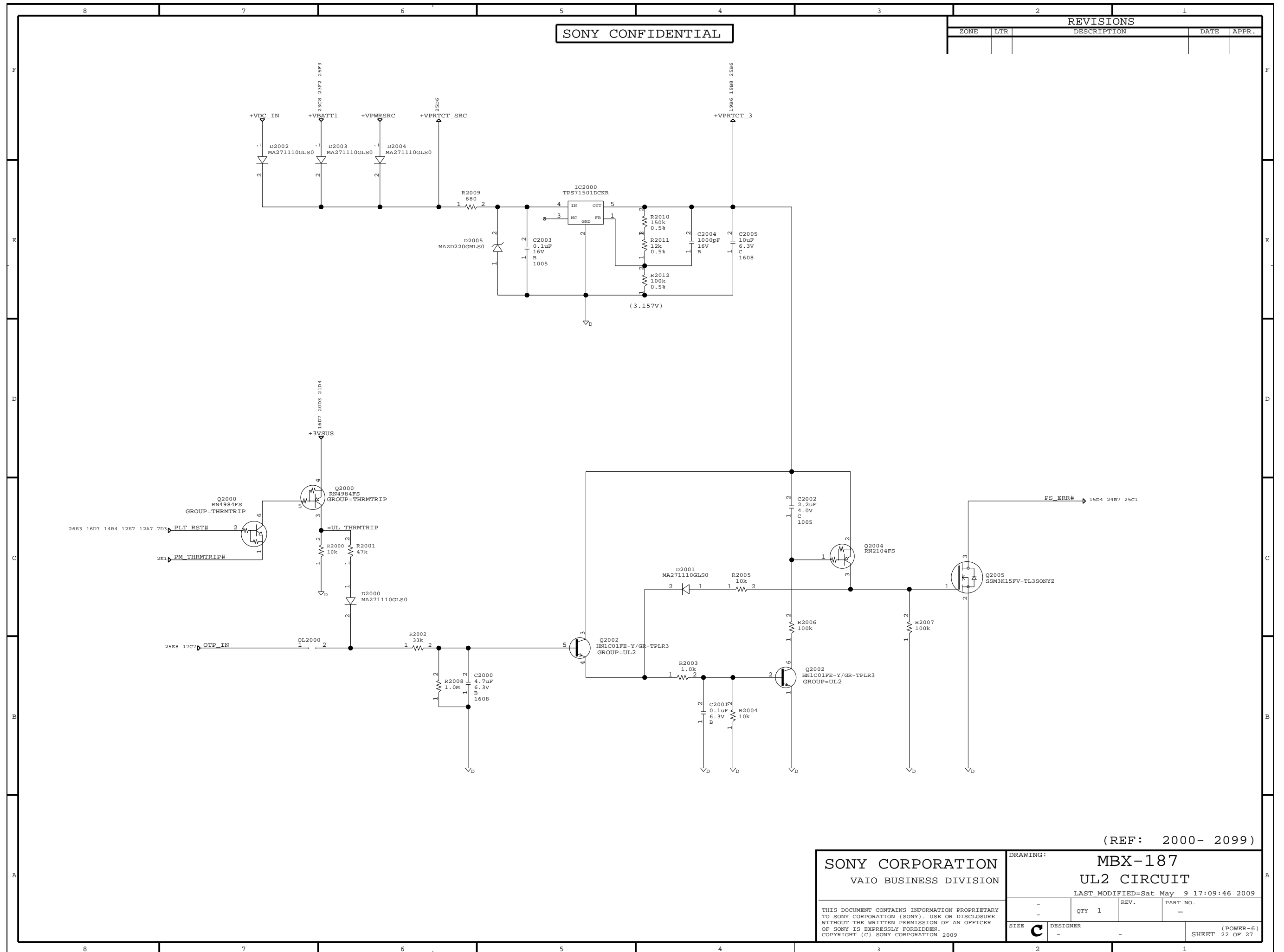


SONY CORPORATION  
VAIO BUSINESS DIVISION

THIS DOCUMENT CONTAINS INFORMATION PROPRIETARY TO SONY CORPORATION (SONY). USE OR DISCLOSURE WITHOUT THE WRITTEN PERMISSION OF AN OFFICER OF SONY IS EXPRESSLY FORBIDDEN.  
COPYRIGHT (C) SONY CORPORATION 2009

DRAWING: MBX-187  
TIMING SEQUENCER

LAST_MODIFIED=Sat May 9 17:09:46 2009	REV.	PART NO.
-	QTY 1	-
SIZE C	DESIGNER	(POWER-5) SHEET 21 OF 27

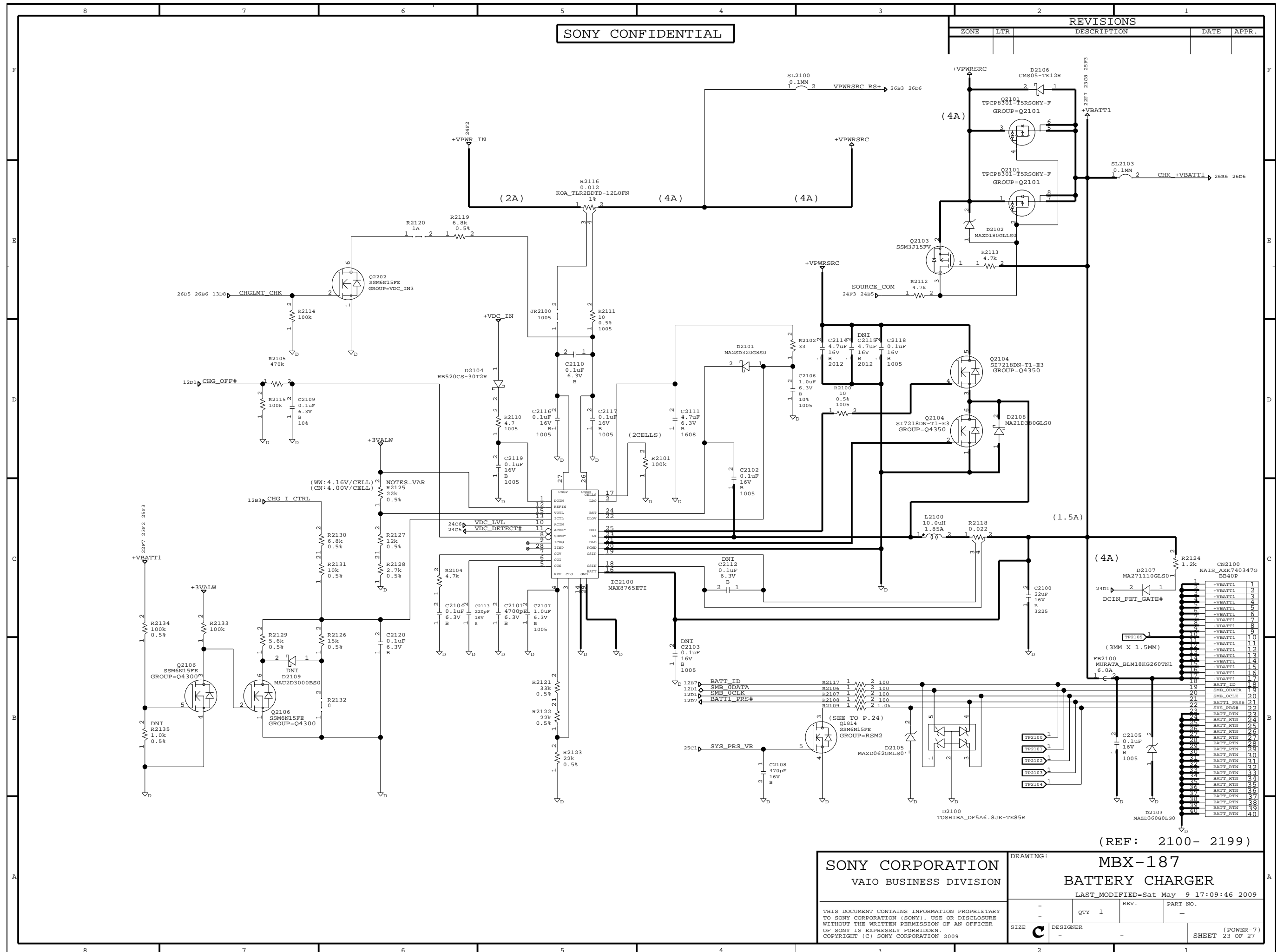


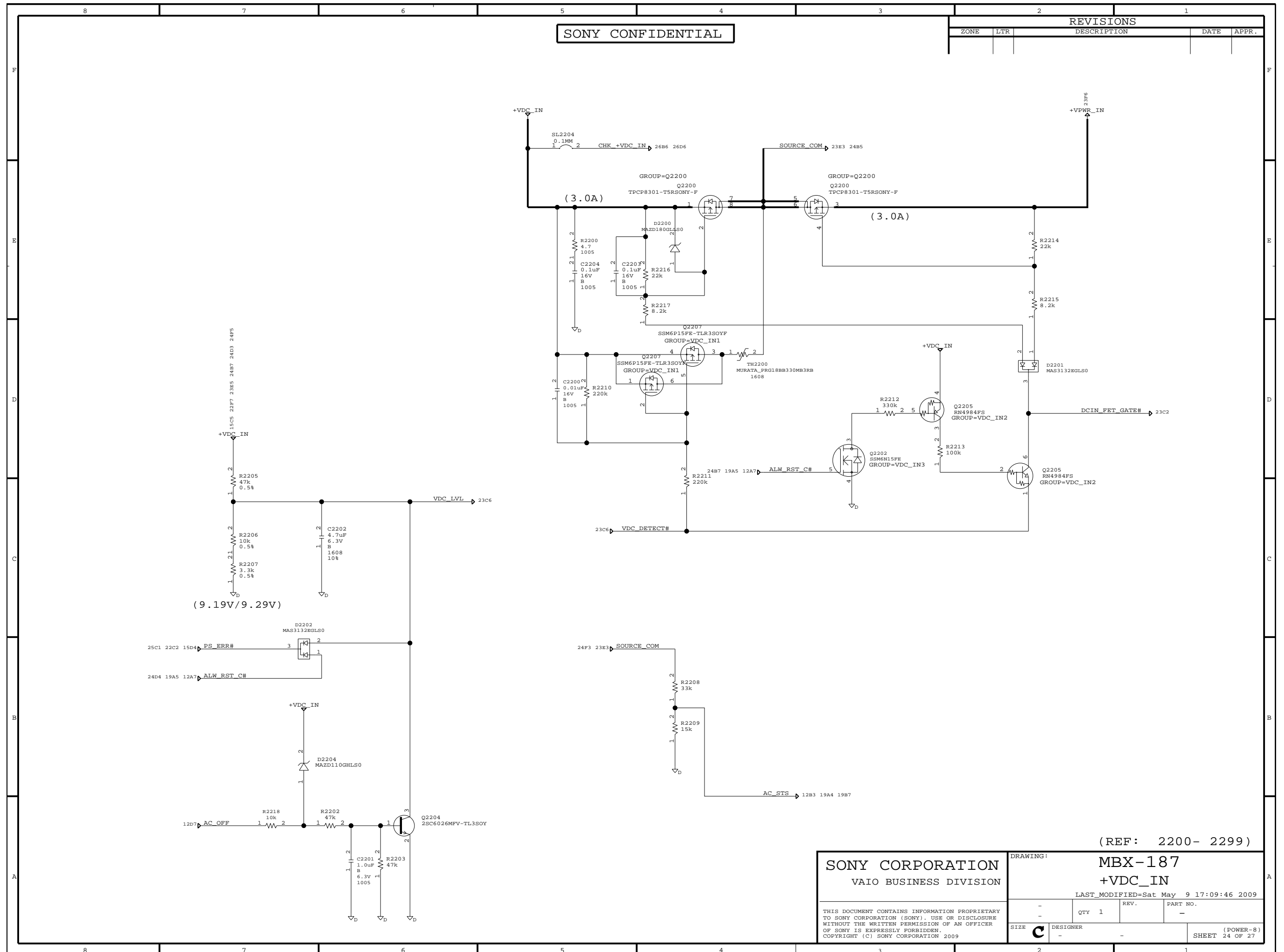
(REF: 2000- 2099)

SONY CORPORATION  
VAIO BUSINESS DIVISION

DRAWING: MBX-187 UL2 CIRCUIT			
LAST_MODIFIED=Sat May 9 17:09:46 2009			
-	QTY 1	REV.	PART NO.
-	-	-	-
SIZE C	DESIGNER	(POWER-6) SHEET 22 OF 27	

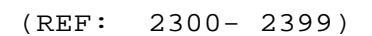
THIS DOCUMENT CONTAINS INFORMATION PROPRIETARY  
TO SONY CORPORATION (SONY). USE OR DISCLOSURE  
WITHOUT THE WRITTEN PERMISSION OF AN OFFICER  
OF SONY IS EXPRESSLY FORBIDDEN.  
COPYRIGHT (C) SONY CORPORATION 2009





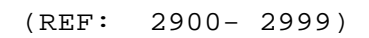


Journal of Management Inquiry 25(8) 1079–1097 1097

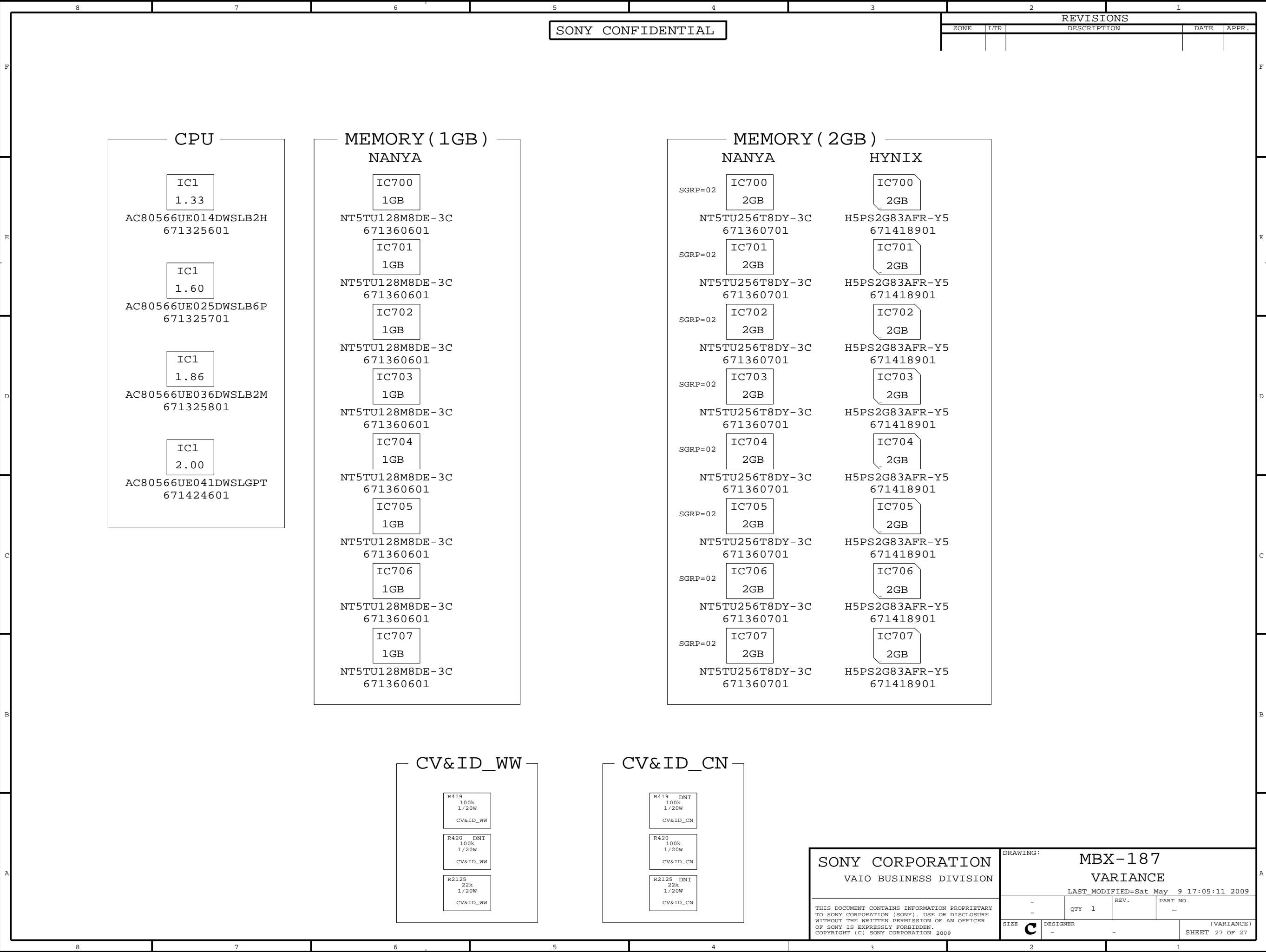


DRAWING:				MBX-187			
				UL CIRCUIT			
				LAST_MODIFIED=Sat May 9 17:09:47 2009			
-		QTY 1		REV.		PART NO.	
-				-			
SIZE	C	DESIGNER				(POWER-9)	
	-	-				SHEET 25 OF 27	

THIS DOCUMENT CONTAINS INFORMATION PROPRIETARY  
TO SONY CORPORATION (SONY). USE OR DISCLOSURE  
WITHOUT THE WRITTEN PERMISSION OF AN OFFICER  
OF SONY IS EXPRESSLY FORBIDDEN.  
COPYRIGHT (C) SONY CORPORATION 2009









8		7		6		5		4		3		2		1	
												REVISONS			
												ZONE		LTR	
												DESCRIPTION		DATE	
														APPR.	
F	H_A#<18>	H_A#<18> - @pwb_lib.MBX187	2D8	5E3				H_DPRSTP#	H_DPRSTP# - @pwb_lib.MBX187	2A3	2C1	5C3	17E8		
	H_A#<19>	H_A#<19> - @pwb_lib.MBX187	2D8	5E3				H_DPSLP#	H_DPSLP# - @pwb_lib.MBX187	2A3	2C1	5C3			
	H_A#<20>	H_A#<20> - @pwb_lib.MBX187	2D8	5E3				H_DPWR#	H_DPWR# - @pwb_lib.MBX187	2A3	2C1	5D3			
	H_A#<21>	H_A#<21> - @pwb_lib.MBX187	2D8	5E3				H_DRDY#	H_DRDY# - @pwb_lib.MBX187	2E5	5D3				
	H_A#<22>	H_A#<22> - @pwb_lib.MBX187	2D8	5B1	5E3			H_DSTB0#+	H_DSTB0#+ - @pwb_lib.MBX187	2D3	5B1	5D3			
	H_A#<23>	H_A#<23> - @pwb_lib.MBX187	2D8	5E3				H_DSTB0#-	H_DSTB0#- - @pwb_lib.MBX187	2D3	5B1	5D3			
	H_A#<24>	H_A#<24> - @pwb_lib.MBX187	2D8	5E3				H_DSTB1#+	H_DSTB1#+ - @pwb_lib.MBX187	2C3	5D3				
	H_A#<25>	H_A#<25> - @pwb_lib.MBX187	2D8	5E3				H_DSTB1#-	H_DSTB1#- - @pwb_lib.MBX187	2C3	5D3				
	H_A#<26>	H_A#<26> - @pwb_lib.MBX187	2D8	5E3				H_DSTB2#+	H_DSTB2#+ - @pwb_lib.MBX187	2D1	5A1	5D3			
	H_A#<27>	H_A#<27> - @pwb_lib.MBX187	2D8	5E3				H_DSTB2#-	H_DSTB2#- - @pwb_lib.MBX187	2D1	5A1	5D3			
E	H_A#<28>	H_A#<28> - @pwb_lib.MBX187	2D8	5E3				H_DSTB3#+	H_DSTB3#+ - @pwb_lib.MBX187	2C1	5D3				
	H_A#<29>	H_A#<29> - @pwb_lib.MBX187	2D8	5E3				H_DSTB3#-	H_DSTB3#- - @pwb_lib.MBX187	2C1	5D3				
	H_A#<30>	H_A#<30> - @pwb_lib.MBX187	2C8	5B1	5E3			H_HIT#	H_HIT# - @pwb_lib.MBX187	2D5	5D3				
	H_A#<31>	H_A#<31> - @pwb_lib.MBX187	2C8	5E3				H_HITM#	H_HITM# - @pwb_lib.MBX187	2D5	5D3				
	H_ADS#	H_ADS# - @pwb_lib.MBX187	2B3	2E5	5E3			H_INIT#	H_INIT# - @pwb_lib.MBX187	2A3	2D4	3B5	5C6		
	H_ADSTB#<0>	H_ADSTB#<0> - @pwb_lib.MBX187	2D8	5B1	5E3			H_INTR	H_INTR - @pwb_lib.MBX187	2B3	2C8	5C6			
	H_ADSTB#<1>	H_ADSTB#<1> - @pwb_lib.MBX187	2C8	5B1	5E3			H_LOCK#	H_LOCK# - @pwb_lib.MBX187	2D5	5C3				
	H_BNR#	H_BNR# - @pwb_lib.MBX187	2E5	5D3				H_NMI	H_NMI - @pwb_lib.MBX187	2B3	2C8	5C6			
	H_BPRI#	H_BPRI# - @pwb_lib.MBX187	2E5	5D3				H_PBE#	H_PBE# - @pwb_lib.MBX187	2C8	5C6				
	H_BREQ#0	H_BREQ#0 - @pwb_lib.MBX187	2E5	5D3				H_PROCHOT#	H_PROCHOT# - @pwb_lib.MBX187	2C5	2F3	17B5			
D	H_CPURST#	H_CPURST# - @pwb_lib.MBX187	2A3	2D5	5D3	26C6		H_PROCHOT_EC#	H_PROCHOT_EC# - @pwb_lib.MBX187	2F5	12B3				
	H_CPUSLP#	H_CPUSLP# - @pwb_lib.MBX187	2A3	2C1	5C3			H_PWRGDCPU	H_PWRGDCPU - @pwb_lib.MBX187	2B3	2C1	5C3	26C6		
	H_D#<0>	H_D#<0> - @pwb_lib.MBX187	2E3	5F6				H_REQ#<0>	H_REQ#<0> - @pwb_lib.MBX187	2D8	5C3				
	H_D#<1>	H_D#<1> - @pwb_lib.MBX187	2E3	5F6				H_REQ#<1>	H_REQ#<1> - @pwb_lib.MBX187	2D8	5C3				
	H_D#<2>	H_D#<2> - @pwb_lib.MBX187	2E3	5F6				H_REQ#<2>	H_REQ#<2> - @pwb_lib.MBX187	2D8	5C3				
	H_D#<3>	H_D#<3> - @pwb_lib.MBX187	2E3	5F6				H_REQ#<3>	H_REQ#<3> - @pwb_lib.MBX187	2D8	5C3				
	H_D#<4>	H_D#<4> - @pwb_lib.MBX187	2E3	5F6				H_REQ#<4>	H_REQ#<4> - @pwb_lib.MBX187	2D8	5B1	5C3			
	H_D#<5>	H_D#<5> - @pwb_lib.MBX187	2E3	5F6				H_RS#<0>	H_RS#<0> - @pwb_lib.MBX187	2D5	5C3				
	H_D#<6>	H_D#<6> - @pwb_lib.MBX187	2E3	5E6				H_RS#<1>	H_RS#<1> - @pwb_lib.MBX187	2D5	5C3				
	H_D#<7>	H_D#<7> - @pwb_lib.MBX187	2E3	5E6				H_RS#<2>	H_RS#<2> - @pwb_lib.MBX187	2D5	5C3				
C	H_D#<8>	H_D#<8> - @pwb_lib.MBX187	2E3	5E6				H_SMI#	H_SMI# - @pwb_lib.MBX187	2B3	2C8	5C6			
	H_D#<9>	H_D#<9> - @pwb_lib.MBX187	2D3	5E6				H_STPCLK#	H_STPCLK# - @pwb_lib.MBX187	2A3	2C8	5C6			
	H_D#<10>	H_D#<10> - @pwb_lib.MBX187	2D3	5B1	5E6			H_TRDY#	H_TRDY# - @pwb_lib.MBX187	2D5	5C3				
	H_D#<11>	H_D#<11> - @pwb_lib.MBX187	2D3	5E6				H_VID<0>	H_VID<0> - @pwb_lib.MBX187	3D5	17E8				
	H_D#<12>	H_D#<12> - @pwb_lib.MBX187	2D3	5E6				H_VID<1>	H_VID<1> - @pwb_lib.MBX187	3D5	17E8				
	H_D#<13>	H_D#<13> - @pwb_lib.MBX187	2D3	5E6				H_VID<2>	H_VID<2> - @pwb_lib.MBX187	3D5	17E8				
	H_D#<14>	H_D#<14> - @pwb_lib.MBX187	2D3	5B1	5E6			H_VID<3>	H_VID<3> - @pwb_lib.MBX187	3C5	17D8				
	H_D#<15>	H_D#<15> - @pwb_lib.MBX187	2D3	5E6				H_VID<4>	H_VID<4> - @pwb_lib.MBX187	3C5	17D8				
	H_D#<16>	H_D#<16> - @pwb_lib.MBX187	2D3	5E6				H_VID<5>	H_VID<5> - @pwb_lib.MBX187	3C5	17D8				
	H_D#<17>	H_D#<17> - @pwb_lib.MBX187	2D3	5E6				H_VID<6>	H_VID<6> - @pwb_lib.MBX187	3C5	17D8				
B	H_D#<18>	H_D#<18> - @pwb_lib.MBX187	2D3	5E6				IDE_DADR<0>	IDE_DADR<0> - @pwb_lib.MBX187	7D6	14C3				
	H_D#<19>	H_D#<19> - @pwb_lib.MBX187	2D3	5E6				IDE_DADR<1>	IDE_DADR<1> - @pwb_lib.MBX187	7D6	14C6				
	H_D#<20>	H_D#<20> - @pwb_lib.MBX187	2D3	5E6				IDE_DADR<2>	IDE_DADR<2> - @pwb_lib.MBX187	7D6	14C6				
	H_D#<21>	H_D#<21> - @pwb_lib.MBX187	2D3	5E6				IDE_DCS0#	IDE_DCS0# - @pwb_lib.MBX187	7D6	14C3				
	H_D#<22>	H_D#<22> - @pwb_lib.MBX187	2D3	5E6				IDE_DCS1#	IDE_DCS1# - @pwb_lib.MBX187	7D6	14C6				
	H_D#<23>	H_D#<23> - @pwb_lib.MBX187	2D3	5E6				IDE_DD<0>	IDE_DD<0> - @pwb_lib.MBX187	7D6	14C6				
	H_D#<24>	H_D#<24> - @pwb_lib.MBX187	2D3	5E6				IDE_DD<1>	IDE_DD<1> - @pwb_lib.MBX187	7D6	14C6				
	H_D#<25>	H_D#<25> - @pwb_lib.MBX187	2D3	5E6				IDE_DD<2>	IDE_DD<2> - @pwb_lib.MBX187	7D6	14C6				
	H_D#<26>	H_D#<26> - @pwb_lib.MBX187	2D3	5E6				IDE_DD<3>	IDE_DD<3> - @pwb_lib.MBX187	7D6	14C6				
	H_D#<27>	H_D#<27> - @pwb_lib.MBX187	2D3	5E6				IDE_DD<4>	IDE_DD<4> - @pwb_lib.MBX187	7D6	14C6				
A	H_D#<28>	H_D#<28> - @pwb_lib.MBX187	2D3	5E6				IDE_DD<5>	IDE_DD<5> - @pwb_lib.MBX187	7D6	14C6				
	H_D#<29>	H_D#<29> - @pwb_lib.MBX187	2D3	5E6				IDE_DD<6>	IDE_DD<6> - @pwb_lib.MBX187	7D6	14C6				
	H_D#<30>	H_D#<30> - @pwb_lib.MBX187	2D3	5E6				IDE_DD<7>	IDE_DD<7> - @pwb_lib.MBX187	7D6	14B6				
	H_D#<31>	H_D#<31> - @pwb_lib.MBX187	2C3	5E6				IDE_DD<8>	IDE_DD<8> - @pwb_lib.MBX187	7D6	14B3				
	H_D#<32>	H_D#<32> - @pwb_lib.MBX187	2E1	5E6				IDE_DD<9>	IDE_DD<9> - @pwb_lib.MBX187	7D6	14C3				
	H_D#<33>	H_D#<33> - @pwb_lib.MBX187	2E1	5E6				IDE_DD<10>	IDE_DD<10> - @pwb_lib.MBX187	7D6	14C3				
	H_D#<34>	H_D#<34> - @pwb_lib.MBX187	2E1	5D6				IDE_DD<11>	IDE_DD<11> - @pwb_lib.MBX187	7D6	14C3				
	H_D#<35>	H_D#<35> - @pwb_lib.MBX187	2E1	5D6				IDE_DD<12>	IDE_DD<12> - @pwb_lib.MBX187	7D6	14C3				
	H_D#<36>	H_D#<36> - @pwb_lib.MBX187	2E1	5D6				IDE_DD<13>							

[illegible]



--	--	--	--	--	--	--	--	--	--	--	--	--	--	--	--	--	--	--	--	--	--	--	--	--	--	--	--	--	--	--	--	--	--	--	--	--	--	--	--	--	--	--	--	--	--	--	--	--	--	--	--	--	--	--	--	--	--	--	--	--	--	--	--	--	--	--	--	--	--	--	--	--	--	--	--	--	--	--	--	--	--	--	--	--	--	--	--	--	--	--	--	--	--	--	--	--	--	--	--	--	--	--	--	--	--	--	--	--	--	--	--	--	--	--	--	--	--	--	--	--	--	--	--	--	--	--	--	--	--	--	--	--	--	--	--	--	--	--	--	--	--	--	--	--	--	--	--	--	--	--	--	--	--	--	--	--	--	--	--	--	--	--	--	--	--	--	--	--	--	--	--	--	--	--	--	--	--	--	--	--	--	--	--	--	--	--	--	--	--	--	--	--	--	--	--	--	--	--	--	--	--	--	--	--	--	--	--	--	--	--	--	--	--	--	--	--	--	--	--	--	--	--	--	--	--	--	--	--	--	--	--	--	--	--	--	--	--	--	--	--	--	--	--	--	--	--	--	--	--	--	--	--	--	--	--	--	--	--	--	--	--	--	--	--	--	--	--	--	--	--	--	--	--	--	--	--	--	--	--	--	--	--	--	--	--	--	--	--	--	--	--	--	--	--	--	--	--	--	--	--	--	--	--	--	--	--	--	--	--	--	--	--	--	--	--	--	--	--	--	--	--	--	--	--	--	--	--	--	--	--	--	--	--	--	--	--	--	--	--	--	--	--	--	--	--	--	--	--	--	--	--	--	--	--	--	--	--	--	--	--	--	--	--	--	--	--	--	--	--	--	--	--	--	--	--	--	--	--	--	--	--	--	--	--	--	--	--	--	--	--	--	--	--	--	--	--	--	--	--	--	--	--	--	--	--	--	--	--	--	--	--	--	--	--	--	--	--	--	--	--	--	--	--	--	--	--	--	--	--	--	--	--	--	--	--	--	--	--	--	--	--	--	--	--	--	--	--	--	--	--	--	--	--	--	--	--	--	--	--	--	--	--	--	--	--	--	--	--	--	--	--	--	--	--	--	--	--	--	--	--	--	--	--	--	--	--	--	--	--	--	--	--	--	--	--	--	--	--	--	--	--	--	--	--	--	--	--	--	--	--	--	--	--	--	--	--	--	--	--	--	--	--	--	--	--	--	--	--	--	--	--	--	--	--	--	--	--	--	--	--	--	--	--	--	--	--	--	--	--	--	--	--	--	--	--	--	--	--	--	--	--	--	--	--	--	--	--	--	--	--	--	--	--	--	--	--	--	--	--	--	--	--	--	--	--	--	--	--	--	--	--	--	--	--	--	--	--	--	--	--	--	--	--	--	--	--	--	--	--	--	--	--	--	--	--	--	--	--	--	--	--	--	--	--	--	--	--	--	--	--	--	--	--	--	--	--	--	--	--	--	--	--	--	--	--	--	--	--	--	--	--	--	--	--	--	--	--	--	--	--	--	--	--	--	--	--	--	--	--	--	--	--	--	--	--	--	--	--	--	--	--	--	--	--	--	--	--	--	--	--	--	--	--	--	--	--	--	--	--	--	--	--	--	--	--	--	--	--	--	--	--	--	--	--	--	--	--	--	--	--	--	--	--	--	--	--	--	--	--	--	--	--	--	--	--	--	--	--	--	--	--	--	--	--	--	--	--	--	--	--	--	--	--	--	--	--	--	--	--	--	--	--	--	--	--	--	--	--	--	--	--	--	--	--	--	--	--	--	--	--	--	--	--	--	--	--	--	--	--	--	--	--	--	--	--	--	--	--	--	--	--	--	--	--	--	--	--	--	--	--	--	--	--	--	--	--	--	--	--	--	--	--	--	--	--	--	--	--	--	--	--	--	--	--	--	--	--	--	--	--	--	--	--	--	--	--	--	--	--	--	--	--	--	--	--	--	--	--	--	--	--	--	--	--	--	--	--	--	--	--	--	--	--	--	--	--	--	--	--	--	--	--	--	--	--	--	--	--	--	--	--	--	--	--	--	--	--	--	--	--	--	--	--	--	--	--	--	--	--	--	--	--	--	--	--	--	--	--	--	--	--	--	--	--	--	--	--	--	--	--	--	--	--	--	--	--	--	--	--	--	--	--	--	--	--	--	--	--	--	--	--	--	--	--	--	--	--	--	--	--	--	--	--	--	--	--	--	--	--	--	--	--	--	--	--	--	--	--	--	--	--	--	--	--	--	--	--	--	--	--	--	--	--	--	--	--	--	--	--	--	--	--	--	--	--	--	--	--	--	--	--	--	--	--	--	--	--	--	--	--	--	--	--	--	--	--	--	--	--	--	--	--	--	--	--	--	--	--	--	--	--	--	--	--	--	--	--	--	--	--	--	--	--	--	--	--	--	--	--	--	--	--	--	--	--	--	--	--	--	--	--	--	--	--	--	--	--	--	--	--	--	--	--	--	--	--	--	--	--	--	--	--	--	--	--	--	--	--	--	--	--	--	--	--	--	--	--	--	--	--	--	--	--	--	--	--	--	--	--	--	--	--	--	--	--	--	--	--	--	--	--	--	--	--	--	--	--	--	--	--	--	--	--	--	--	--	--	--	--	--	--	--	--	--	--	--	--	--	--	--	--	--	--	--	--	--	--	--	--	--	--	--	--	--	--	--	--	--	--	--	--	--	--	--	--	--	--	--	--	--	--	--	--	--	--	--	--	--	--	--	--	--	--	--	--	--	--	--	--	--	--	--	--	--	--	--	--	--	--	--	--	--	--	--	--	--	--	--	--	--	--	--	--	--	--	--	--	--	--	--	--	--	--	--	--	--	--	--	--	--	--

8			7			6			5			4			3			2			1		
																		REVISIONS					
																		ZONE	LTR	DESCRIPTION		DATE	APPR.
Title: Cref Part Report Design: mbx187 Date: May 9 17:09:55 2009																							
F	C1	C_0603	mbx187[2E5]	C540	C_1005	mbx187[9C4]													F				
	C2	C_0603	mbx187[2F6]	C541	C_0603	mbx187[9B2]																	
	C3	C_0603	mbx187[2B5]	C542	C_0603	mbx187[9B2]																	
	C102	C_0603	mbx187[3D2]	C543	C_0603	mbx187[9E7]																	
	C103	C_0603	mbx187[3D2]	C700	C_0603	mbx187[11F5]																	
	C104	3TERMINAL_C_1608	mbx187[3C2]	C701	C_0603	mbx187[11E5]																	
	C105	3TERMINAL_C_1608	mbx187[3C2]	C702	C_1005	mbx187[11F4]																	
	C108	C_0603	mbx187[3B2]	C703	C_0603	mbx187[11F4]																	
	C109	C_0603	mbx187[3B2]	C704	C_0603	mbx187[11D3]																	
	C110	C_0603	mbx187[3B2]	C705	C_0603	mbx187[11D3]																	
E	C111	C_0603	mbx187[3B2]	C706	C_0603	mbx187[11C3]	E																
	C112	C_0603	mbx187[3D5]	C707	C_1005	mbx187[11D2]																	
	C113	C_1005	mbx187[3E2]	C708	C_0603	mbx187[11D2]																	
	C114	3TERMINAL_C_3216	mbx187[3E2]	C709	C_0603	mbx187[11D1]																	
	C115	3TERMINAL_C_3216	mbx187[3E2]	C710	C_0603	mbx187[11D1]																	
	C120	C_1005	mbx187[3E2]	C711	C_0603	mbx187[11C1]																	
	C121	C_1005	mbx187[3E2]	C712	C_0603	mbx187[11F3]																	
	C122	C_1005	mbx187[3E2]	C713	C_0603	mbx187[11F3]																	
	C123	C_1005	mbx187[3E2]	C714	C_0603	mbx187[11E3]																	
	C124	C_1005	mbx187[3E2]	C715	C_1005	mbx187[11F2]																	
D	C125	C_1005	mbx187[3E2]	C716	C_0603	mbx187[11F2]	D																
	C126	C_1005	mbx187[3E2]	C717	C_0603	mbx187[11F1]																	
	C127	C_1005	mbx187[3E2]	C718	C_0603	mbx187[11F1]																	
	C128	C_1005	mbx187[3E2]	C719	C_0603	mbx187[11E1]																	
	C129	C_1608	mbx187[3D5]	C720	C_1005	mbx187[11D7]																	
	C200	C_0603	mbx187[4D6]	C721	C_0603	mbx187[11D7]																	
	C201	C_0603	mbx187[4D6]	C722	C_0603	mbx187[11D7]																	
	C202	C_0603	mbx187[4D6]	C723	C_0603	mbx187[11C7]																	
	C203	C_0603	mbx187[4D6]	C724	C_0603	mbx187[11D7]																	
	C204	C_0603	mbx187[4D7]	C725	C_1005	mbx187[11F7]																	
C	C205	C_0603	mbx187[4D7]	C726	C_0603	mbx187[11F7]	C																
	C206	C_0603	mbx187[4D7]	C727	C_0603	mbx187[11F7]																	
	C207	3TERMINAL_C_2012	mbx187[4D7]	C728	C_0603	mbx187[11F7]																	
	C208	3TERMINAL_C_1608	mbx187[4D5]	C729	C_0603	mbx187[11E7]																	
	C300	C_0603	mbx187[5C7]	C730	C_0603	mbx187[11F7]																	
	C301	C_0603	mbx187[5E2]	C731	C_0603	mbx187[11F7]																	
	C302	C_0603	mbx187[5D2]	C732	C_0603	mbx187[11F5]																	
	C350	C_0603	mbx187[6D3]	C733	C_0603	mbx187[11F5]																	
	C351	C_0603	mbx187[6C4]	C734	C_0603	mbx187[11F3]																	
	C352	C_0603	mbx187[6C4]	C735	C_0603	mbx187[11F3]																	
B	C353	C_0603	mbx187[6C4]	C736	C_0603	mbx187[11F1]	B																
	C354	C_0603	mbx187[6C4]	C737	C_0603	mbx187[11F1]																	
	C355	C_0603	mbx187[6C4]	C738	C_0603	mbx187[11D7]																	
	C356	C_0603	mbx187[6C4]	C739	C_0603	mbx187[11D7]																	
	C357	C_0603	mbx187[6C4]	C740	C_0603	mbx187[11D5]																	
	C358	C_0603	mbx187[6C4]	C741	C_0603	mbx187[11D5]																	
	C359	C_0603	mbx187[6C4]	C742	C_1005	mbx187[11D6]																	
	C360	C_0603	mbx187[6C4]	C743	C_0603	mbx187[11D5]																	
	C361	C_0603	mbx187[6D4]	C744	C_0603	mbx187[11D5]																	
	C362	C_0603	mbx187[6D4]	C745	C_0603	mbx187[11D5]																	
A	C363	C_0603	mbx187[6D2]	C746	C_0603	mbx187[11C5]	A																
	C400	C_1608	mbx187[7F4]	C747	C_1005	mbx187[11D4]																	
	C401	C_1005	mbx187[7F4]	C748	C_0603	mbx187[11D4]																	
	C402	C_1005	mbx187[7F4]	C749	C_1005	mbx187[11F6]																	
	C403	C_1005	mbx187[7F4]	C750	C_0603	mbx187[11F5]																	
	C406	C_0603	mbx187[7B7]	C751	C_0603	mbx187[11F5]																	
	C450	C_0603	mbx187[8B5]	C752	C_0603	mbx187[11D3]																	
	C452	C_0603	mbx187[8D3]	C753	C_0603	mbx187[11D3]																	
	C453	C_2012	mbx187[8C2]	C754	C_0603	mbx187[11D1]																	
	C454	C_2012	mbx187[8C1]	C755	C_0603	mbx187[11D1]																	
C540 C_1005 mbx187[9C4]																							
C541 C_0603 mbx187[9B2]																							
C542 C_0603 mbx187[9B2]																							
C543 C_0603 mbx187[9E7]																							
C700 C_0603 mbx187[11F5]																							
C701 C_0603 mbx187[11E5]																							
C702 C_1005 mbx187[11F4]																							
C703 C_0603 mbx187[11F4]																							
C704 C_0603 mbx187[11D3]																							
C705 C_0603 mbx187[11D3]																							
C706 C_0603 mbx187[11C3]																							
C707 C_1005 mbx187[11D2]																							
C708 C_0603 mbx187[11D2]																							
C709 C_0603 mbx187[11D1]																							
C710 C_0603 mbx187[11D1]																							
C711 C_0603 mbx187[11C1]																							
C712 C_0603 mbx187[11F3]																							
C713 C_0603 mbx187[11F3]																							
C714 C_0603 mbx187[11E3]																							
C715 C_1005 mbx187[11F2]																							
C716 C_0603 mbx187[11F2]																							
C717 C_0603 mbx187[11F1]																							
C718 C_0603 mbx187[11F1]																							
C719 C_0603 mbx187[11E1]																							
C720 C_1005 mbx187[11D7]																							
C721 C_0603 mbx187[11D7]																							
C722 C_0603 mbx187[11D7]																							
C723 C_0603 mbx187[11C7]																							
C724 C_0603 mbx187[11D7]																							
C725 C_1005 mbx187[11F7]																							
C726 C_0603 mbx187[11F7]																							
C727 C_0603 mbx187[11F7]																							
C728 C_0603 mbx187[11F7]																							
C729 C_0603 mbx187[11E7]																							
C730 C_0603 mbx187[11F7]																							
C731 C_0603 mbx187[11F7]																							
C732 C_0603 mbx187[11F5]																							
C733 C_0603 mbx187[11F5]																							
C734 C_0603 mbx187[11F3]																							
C735 C_0603 mbx187[11F3]																							
C736 C_0603 mbx187[11F1]																							
C737 C_0603 mbx187[11F1]																							
C738 C_0603 mbx187[11D7]																							
C739 C_0603 mbx187[11D7]																							
C740 C_0603 mbx187[11D5]																							
C741 C_0603 mbx187[11D5]																							
C742 C_1005 mbx187[11D6]																							
C743 C_0603 mbx187[11D5]																							
C744 C_0603 mbx187[11D5]																							
C745 C_0603 mbx187[11D5]																							
C746 C_0603 mbx187[11C5]																							
C747 C_1005 mbx187[11D4]																							
C748 C_0603 mbx187[11D4]																							
C749 C_1005 mbx187[11F6]																							
C750 C_0603 mbx187[11F5]																							
C751 C_0603 mbx187[11F5]																							
C752 C_0603 mbx187[11D3]																							
C753 C_0603 mbx187[11D3]																							
C754 C_0603 mbx187[11D1]																							
C755 C_0603 mbx187[11D1]																							
C756 C_1608 mbx187[11F4]																							
C757 C_1608 mbx187[11D4]																							
C758 C_0603 mbx187[11D6]																							
C759 C_0603 mbx187[11D4]																							
C800 C_0603 mbx187[12E5]																							
C801 C_0603 mbx187[12C7]																							
C802 C_0603 mbx187[12E4]																							
C803 C_1005 mbx187[12F5]																							
C804 C_0603 mbx187[12F5]																							
C805 C_0603 mbx187[12F5]																							
C806 C_0603 mbx187[12F6]																							
C807 C_0603 mbx187[12C7]																							
C1000 C_2012 mbx187[13E5]																							
C1001 C_3225 mbx187[13E4]																							
C1002 C_1005 mbx187[13C7]																							
C1003 C_1005 mbx187[13E4]																							
C1004 C_2012 mbx187[13E6]																							
C1100 C_0603 mbx187[14E7]																							
C1101 C_0603 mbx187[14E6]																							
C1102 C_0603 mbx187[14E6]																							
C1103 C_0603 mbx187[14E5]																							
C1104 C_1608 mbx187[14E5]																							
C1200 C_1005 mbx187[15B7]																							
C1300 C_0603 mbx187[16E4]																							
C1301 C_1005 mbx187[16E7]																							
C1500 C_2012 mbx187[17E4]																							
C1502 C_1005 mbx187[17E3]																							
C1503 C_0603 mbx187[17D4]																							
C1504 C_0603 mbx187[17D5]																							
C1505 C_1005 mbx187[17E5]																							
C1506 C_1005 mbx187[17D5]																							
C1508 CE_7343 mbx187[17D1]																							
SONY CORPORATION																							
THIS DOCUMENT CONTAINS INFORMATION PROPRIETARY TO SONY CORPORATION (SONY). USE OR DISCLOSURE WITHOUT THE WRITTEN PERMISSION OF AN OFFICER OF SONY IS EXPRESSLY FORBIDDEN. COPYRIGHT (C) SONY CORPORATION 2009																							
-																							
-																							
QTY 1																							
REV.																							
PART NO.																							
-																							
SIZE C																							
DESIGNER																							
-																							
SHEET 32 OF 32 <TOTAL DESIGN SHEETS>																							



8			7			6			5			4			3			2			1		
F	C1509	C_0603	mbx187[17C4]	C2112	C_0603	mbx187[23C4]	SONY CORPORATION										REVISONS						
	C1511	C_0603	mbx187[17C5]	C2113	C_0603	mbx187[23C6]											ZONE	LTR	DESCRIPTION	DATE	APPR.		
	C1512	C_0603	mbx187[17C5]	C2114	C_2012	mbx187[23D3]																	
	C1514	C_0603	mbx187[17C5]	C2115	C_2012	mbx187[23D3]																	
	C1600	C_0603	mbx187[18C4]	C2116	C_1005	mbx187[23D5]																	
	C1601	C_0603	mbx187[18C5]	C2117	C_1005	mbx187[23D5]																	
	C1602	C_1005	mbx187[18E5]	C2118	C_1005	mbx187[23D3]																	
	C1603	C_2012	mbx187[18E5]	C2119	C_1005	mbx187[23D5]																	
	C1604	C_2012	mbx187[18E6]	C2120	C_0603	mbx187[23B6]																	
	C1605	C_1005	mbx187[18D7]	C2200	C_1005	mbx187[24D5]																	
E	C1606	C_0603	mbx187[18D6]	C2201	C_1005	mbx187[24A6]																	
	C1607	C_0603	mbx187[18D6]	C2202	C_1608	mbx187[24C7]																	
	C1608	C_0603	mbx187[18D5]	C2203	C_1005	mbx187[24E5]																	
	C1609	C_0603	mbx187[18C6]	C2204	C_1005	mbx187[24E5]																	
	C1610	CE_3528	mbx187[18C5]	C2300	C_1005	mbx187[25B3]																	
	C1611	C_0603	mbx187[18C6]	C2301	C_0603	mbx187[25C4]																	
	C1612	C_0603	mbx187[18C6]	C2302	C_0603	mbx187[25D7]																	
	C1613	C_0603	mbx187[18C6]	C2303	C_1005	mbx187[25B5]																	
	C1614	CE_3528	mbx187[18C5]	C2304	C_1005	mbx187[25B5]																	
	C1615	C_0603	mbx187[18B7]	C2305	C_1005	mbx187[25B3]																	
D	C1616	C_0603	mbx187[18C7]	C2306	C_1608	mbx187[25E3]																	
	C1617	C_1005	mbx187[18C7]	C2307	C_0603	mbx187[25D6]																	
	C1618	C_0603	mbx187[18B7]	C2900	C_0603	mbx187[26C4]																	
	C1619	C_1608	mbx187[18D6]	CN1000	CN30P_SMD+2	mbx187[13C2]																	
	C1620	C_1608	mbx187[18D6]	CN1100	CN80P_SMD	mbx187[14C5]																	
	C1621	C_1608	mbx187[18C6]	CN1200	CN60P_SMD	mbx187[15B5]																	
	C1622	C_1608	mbx187[18C6]	CN1201	CN50P_SMD	mbx187[15D5]																	
	C1623	C_0603	mbx187[18E3]	CN1300	CN100P_SMD	mbx187[16C5]																	
	C1624	CE_3528	mbx187[18E3]	CN2100	CN40P_SMD	mbx187[23B1]																	
	C1625	C_1608	mbx187[18C6]	CN2300	CN2P_SMD+2	mbx187[25B7]																	
C	C1626	C_0603	mbx187[18B2]	CN2900	CN24P_SMD	mbx187[26C4]																	
	C1627	C_0603	mbx187[18E4]	CN2901	CN26P_SMD	mbx187[26E4]																	
	C1700	C_1005	mbx187[19A7]	CN2902	CN26P_SMD+4	mbx187[26B4]																	
	C1701	CE_6032	mbx187[19E1]	D1000	ZD_SC79AK	mbx187[13E3]																	
	C1702	CE_6032	mbx187[19E1]	D1001	SHOTTKY_SMD	mbx187[13F5]																	
	C1703	C_1608	mbx187[19E1]	D1100	LED_SMD	mbx187[14B5]																	
	C1704	C_0603	mbx187[19E1]	D1101	ZD2_SSSM3KKA	mbx187[14A6]																	
	C1705	C_2012	mbx187[19F5]	D1500	SHOTTKY_SMD	mbx187[17D3]																	
	C1706	C_2012	mbx187[19F5]	D1502	D_SMD	mbx187[17C7]																	
	C1707	C_2012	mbx187[19F4]	D1503	D_SMD	mbx187[17C7]																	
B	C1708	C_2012	mbx187[19F4]	D1600	SHOTTKY_SMD	mbx187[18E4]																	
	C1709	C_2012	mbx187[19F5]	D1601	D2_SSSM3AAK	mbx187[18F6]																	
	C1710	C_2012	mbx187[19F5]	D1700	D2_SSSM3AAK	mbx187[19A6]																	
	C1711	C_0603	mbx187[19E8]	D1701	ZD_SMD	mbx187[19A8]																	
	C1712	C_1608	mbx187[19E8]	D1702	D_SMD	mbx187[19B8]																	
	C1713	CE_7343	mbx187[19E8]	D1703	SHOTTKY_SMD	mbx187[19E6]																	
	C1714	C_1005	mbx187[19D7]	D1704	D2_SSSM3AAK	mbx187[19E5]																	
	C1715	C_1005	mbx187[19C7]	D1705	SHOTTKY_SMD	mbx187[19E3]																	
	C1716	C_0603	mbx187[19D7]	D1706	SHOTTKY_SC79	mbx187[19D5]																	
	C1717	C_1005	mbx187[19C6]	D1707	D_SMD	mbx187[19A6]																	
A	C1718	C_1005	mbx187[19C5]	D1800	ZD_SMD	mbx187[20E7]																	
	C1719	C_1005	mbx187[19C4]	D1801	SHOTTKY_SMD	mbx187[20E1]																	
	C1720	C_1005	mbx187[19C4]	D1802	SHOTTKY_SMD	mbx187[20D1]																	
	C1721	C_1608	mbx187[19D5]	D1900	SHOTTKY_SMD	mbx187[21E3]																	
	C1722	C_1005	mbx187[19F5]	D2000	D_SMD	mbx187[22C6]																	
	C1723	C_1608	mbx187[19D5]	D2001	D_SMD	mbx187[22C4]																	
	C1724	C_1608	mbx187[19D4]	D2002	D_SMD	mbx187[22E7]																	
	C1725	C_1005	mbx187[19C3]	D2003	D_SMD	mbx187[22E7]																	
	C1726	C_1005	mbx187[19C2]	D2004	D_SMD	mbx187[22E6]																	
	C1727	C_0603	mbx187[19D3]	D2005	ZD_SMD	mbx187[22E5]																	
												-											
												-		QTY 1		REV.		PART NO.					
												-		-		-		-					
												-		-		-		-					
												-		-		-		-					
												-		-		-		-					
												-		-		-		-					
												-		-		-		-					
												-		-		-		-					
												-		-		-		-					
												-		-		-		-					
												-		-		-		-					
												-		-		-		-					
												-		-		-		-					
												-		-		-		-					
												-		-		-		-					
												-		-		-		-					
												-		-		-		-					
												-		-		-		-					
												-		-		-		-					
												-		-		-		-					
												-		-		-		-					
												-		-		-		-					
												-		-		-		-					
												-		-		-		-					
												-		-		-		-					
												-		-		-		-					
												-		-		-		-					
												-		-		-		-					
												-		-		-		-					
												-		-		-		-					
												-		-		-		-					
												-		-		-		-					
												-		-		-		-					
												-		-		-		-					
												-		-		-		-					
												-		-		-		-					
												-		-		-		-					
												-		-		-		-					
												-		-		-		-					
												-		-		-		-					
												-		-		-		-					
												-		-		-		-					
												-		-		-		-					
												-		-		-		-					
												-		-		-		-					
												-		-		-		-					
												-		-		-		-					
												-		-		-		-					
												-		-		-		-					
												-		-		-		-					
												-		-		-		-					
												-		-		-		-					
												-		-		-		-					
												-		-		-		-					
												-		-		-		-					
												-		-		-		-					
												-		-		-		-					
												-		-		-							

8			7			6			5			4			3			2			1					
																		REVISIONS								
																		ZONE	LTR	DESCRIPTION	DATE	APPR.				
F	IC300	POULSBO_CSP1249	mbx187[6D5]																							
	IC300	POULSBO_CSP1249	mbx187[7D5]																							
	IC300	POULSBO_CSP1249	mbx187[8D5]																							
	IC300	POULSBO_CSP1249	mbx187[9E7 9D2]																							
	IC300	POULSBO_CSP1249	mbx187[10D2 10D7 10D4]																							
	IC401	NM24C02M8_SON9	mbx187[7B7]																							
	IC450	TMP10X_ES6	mbx187[8B5]																							
	IC700	DDR2_SDRAM2GX8_CSP63	mbx187[11C4]																							
	IC701	DDR2_SDRAM2GX8_CSP63	mbx187[11C2]																							
	IC702	DDR2_SDRAM2GX8_CSP63	mbx187[11E4]																							
E	IC703	DDR2_SDRAM2GX8_CSP63	mbx187[11E2]																							
	IC704	DDR2_SDRAM2GX8_CSP63	mbx187[11C7]																							
	IC705	DDR2_SDRAM2GX8_CSP63	mbx187[11E7]																							
	IC706	DDR2_SDRAM2GX8_CSP63	mbx187[11C5]																							
	IC707	DDR2_SDRAM2GX8_CSP63	mbx187[11E5]																							
	IC800	H8S2112_LGA145	mbx187[12B5 12D5]																							
	IC801	7408_FSV	mbx187[12A7]																							
	IC802	S_NOTICE_SON8	mbx187[12B7]																							
	IC803	SST25VF080_SON9	mbx187[12C7]																							
	IC805	7408_FSV	mbx187[12A6]																							
D	IC1000	7408_SSOP8	mbx187[13D6 13D7]																							
	IC1002	BD6581_CSP24	mbx187[13D4]																							
	IC1003	7414_FSV	mbx187[13E7]																							
	IC1004	7432_FSV	mbx187[13E7]																							
	IC1100	7408_FSV	mbx187[14B3]																							
	IC1101	LIS302_QFN14	mbx187[14E5]																							
	IC1200	RT9702_SOT23-5	mbx187[15B7]																							
	IC1300	24C08_SON9	mbx187[16E3]																							
	IC1301	RT9702_SOT23-5	mbx187[16E7]																							
	IC1500	MAX8796_7_QFN33	mbx187[17D6]																							
C	IC1600	MAX17017_QFN49	mbx187[18C7]																							
	IC1700	R3116_SON5	mbx187[19A7]																							
	IC1701	ISL6239_QFN29A	mbx187[19C5]																							
	IC1900	7414_SSOP8	mbx187[21D6 21E7 21E4]																							
	IC1903	PST3XXX_SON4	mbx187[21C3]																							
	IC1904	PST3XXX_SON4	mbx187[21B3]																							
	IC1905	7414_FSV	mbx187[21E2]																							
	IC2000	TPS715XX_SC88A	mbx187[22E5]																							
	IC2100	MAX8765_QFN29	mbx187[23C5]																							
	IC2300	7414_SSOP8	mbx187[25B2 25B4 25B3]																							
B	IC2303	R3116_SON5	mbx187[25D6]																							
	JR700	CONDUCTOR_0603	mbx187[11B3]																							
	JR701	CONDUCTOR_0603	mbx187[11B1]																							
	JR702	CONDUCTOR_0603	mbx187[11D3]																							
	JR703	CONDUCTOR_0603	mbx187[11D1]																							
	JR704	CONDUCTOR_0603	mbx187[11B7]																							
	JR705	CONDUCTOR_0603	mbx187[11D7]																							
	JR708	CONDUCTOR_0603	mbx187[11B5]																							
	JR709	CONDUCTOR_0603	mbx187[11D5]																							
	JR800	CONDUCTOR_0603	mbx187[12C3]																							
A	JR1000	CONDUCTOR_0603	mbx187[13D3]																							
	JR1001	CONDUCTOR_0603	mbx187[13D3]																							
	JR1700	CONDUCTOR_0603	mbx187[19B4]																							
	JR1701	CONDUCTOR_0603	mbx187[19B4]																							
	JR1702	CONDUCTOR_0603	mbx187[19B4]																							
	JR1703	CONDUCTOR_0603	mbx187[19B2]																							
	JR2100	CONDUCTOR_1005	mbx187[23D5]																							
	L1000	LP_50H28	mbx187[13F5]																							
	L1500	LP_49H30	mbx187[17D2]																							
	L1600	LP_70H30	mbx187[18E4]																							

F	R358	R_0603	mbx187[6E1]	R1524	R_0603	mbx187[17C7]	F		
	R359	R_0603	mbx187[6D1]	R1525	CONDUCTOR_0603	mbx187[17C3]			
	R360	R_0603	mbx187[6D1]	R1526	R_0603	mbx187[17D7]			
	R361	R_0603	mbx187[6E8]	R1600	R_0603	mbx187[18E7]			
	R362	R_0603	mbx187[6D8]	R1601	R_0603	mbx187[18D6]			
	R363	R_1005	mbx187[6D2]	R1602	R4P_SMD	mbx187[18E3]			
	R365	R_0603	mbx187[6C1]	R1603	R_0603	mbx187[18D5]			
	R366	R_0603	mbx187[6C1]	R1604	R_0603	mbx187[18D5]			
	R367	CONDUCTOR_0603	mbx187[6D3]	R1605	R_0603	mbx187[18D5]			
	R368	R_0603	mbx187[6E1]	R1606	CONDUCTOR_0603	mbx187[18C6]			
E	R400	R_0603	mbx187[7E7]	R1607	R_0603	mbx187[18C5]	E		
	R401	R_0603	mbx187[7D2]	R1608	R_0603	mbx187[18C6]			
	R402	R_0603	mbx187[7D2]	R1609	R_0603	mbx187[18C6]			
	R403	R_0603	mbx187[7E2]	R1610	CONDUCTOR_0603	mbx187[18C6]			
	R404	R_0603	mbx187[7E7]	R1611	R_0603	mbx187[18C6]			
	R407	R_0603	mbx187[7E4]	R1612	R_0603	mbx187[18C6]			
	R412	R_0603	mbx187[7C2]	R1613	R_0603	mbx187[18B6]			
	R413	R_0603	mbx187[7B2]	R1614	R_0603	mbx187[18C5]			
	R414	R_0603	mbx187[7B2]	R1615	R_0603	mbx187[18B6]			
	R415	R_0603	mbx187[7F2]	R1616	R_0603	mbx187[18B6]			
D	R416	R_0603	mbx187[7E2]	R1617	R_0603	mbx187[18B7]	D		
	R417	R_0603	mbx187[7B4]	R1618	R_0603	mbx187[18B7]			
	R419	R_0603	mbx187[7B3]	R1619	R_0603	mbx187[18E3]			
	R420	R_0603	mbx187[7B3]	R1621	R_0603	mbx187[18D4]			
	R421	R_0603	mbx187[7B2]	R1625	R_0603	mbx187[18B3]			
	R422	R_0603	mbx187[7B2]	R1626	R_0603	mbx187[18B3]			
	R450	R_1005	mbx187[8C2]	R1627	R_0603	mbx187[18C4]			
	R451	R_0603	mbx187[8D2]	R1628	R_0603	mbx187[18B5]			
	R452	R_0603	mbx187[8C2]	R1629	R_0603	mbx187[18B2]			
	R702	R_0603	mbx187[11D4]	R1630	R_0603	mbx187[18D4]			
C	R703	R_0603	mbx187[11B8]	R1631	R_0603	mbx187[18D4]	C		
	R721	R_0603	mbx187[11D8]	R1632	R_0603	mbx187[18D8]			
	R728	R_0603	mbx187[11D6]	R1700	R4P_SMD	mbx187[19E2]			
	R800	R_0603	mbx187[12C3]	R1701	R_0603	mbx187[19D2]			
	R801	R_0603	mbx187[12C3]	R1703	R_0603	mbx187[19B8]			
	R802	R_0603	mbx187[12A1]	R1704	R_0603	mbx187[19B8]			
	R803	R_0603	mbx187[12B1]	R1705	R_0603	mbx187[19C7]			
	R804	R_0603	mbx187[12B7]	R1706	R_0603	mbx187[19C7]			
	R805	R_0603	mbx187[12B6]	R1707	R_1005	mbx187[19C7]			
	R806	R_0603	mbx187[12C2]	R1709	R_0603	mbx187[19D7]			
B	R807	R_0603	mbx187[12E7]	R1710	R4P_SMD	mbx187[19E7]	B		
	R808	R_0603	mbx187[12E7]	R1711	R_0603	mbx187[19A6]			
	R809	R_0603	mbx187[12E2]	R1712	R_0603	mbx187[19C6]			
	R810	R_0603	mbx187[12A4]	R1713	R_0603	mbx187[19C6]			
	R811	R_0603	mbx187[12E7]	R1714	CONDUCTOR_0603	mbx187[19C7]			
	R812	R_0603	mbx187[12E6]	R1715	CONDUCTOR_0603	mbx187[19C6]			
	R817	R_0603	mbx187[12B8]	R1716	R_0603	mbx187[19C6]			
	R818	R_0603	mbx187[12B7]	R1717	R_0603	mbx187[19C6]			
	R819	R_0603	mbx187[12C7]	R1718	R_0603	mbx187[19A8]			
	R820	R_0603	mbx187[12E3]	R1719	R_0603	mbx187[19A5]			
A	R822	R_0603	mbx187[12E6]	R1720	R_0603	mbx187[19C6]	A		
	R823	R_0603	mbx187[12B3]	R1721	R_0603	mbx187[19C6]			
	R824	R_0603	mbx187[12D1]	R1722	CONDUCTOR_0603	mbx187[19C6]			
	R825	R_0603	mbx187[12D1]	R1723	R_0603	mbx187[19D6]			
	R826	R_0603	mbx187[12A1]	R1724	R_0603	mbx187[19D6]			
	R827	R_0603	mbx187[12B1]	R1725	R_1005	mbx187[19D5]			
	R1000	R_2012	mbx187[13E5]	R1726	R_1005	mbx187[19D5]			
	R1001	R_0603	mbx187[13E3]	R1727	R_1005	mbx187[19D4]			
	R1002	R_1005	mbx187[13E4]	R1728	R_0603	mbx187[19B3]			
	R1003	R_0603	mbx187[13E3]	R1729	R_0603	mbx187[19B3]			
A	R1004	R_0603	mbx187[13E3]	R1730	R_0603	mbx187[19C3]	A		
	R1005	R_0603	mbx187[13C7]	R1731	R_0603	mbx187[19C3]			
	R1006	R_0603	mbx187[13C7]	R1732	CONDUCTOR_0603	mbx187[19C2]			
	R1007	R_0603	mbx187[13C6]	R1733	R_1005	mbx187[19C2]			
	R1008	R_0603	mbx187[13E7]	R1734	R_0603	mbx187[19C2]			
	R1009	R_0603	mbx187[13C4]	R1735	R_0603	mbx187[19C2]			
	R1010	R_0603	mbx187[13C4]	R1736	R_0603	mbx187[19D3]			
	R1100	R_0603	mbx187[14D3]	R1737	R_0603	mbx187[19D3]			
	R1101	R_0603	mbx187[14C3]	R1738	R_0603	mbx187[19B5]			
	R1102	R_0603	mbx187[14C3]	R1800	R_0603	mbx187[20E7]			
A	R1200	R_0603	mbx187[15C7]	R1801	R_0603	mbx187[20E7]	A		
	R1201	R_0603	mbx187[15F7]	R1802	R_0603	mbx187[20F5]			
	R1202	R_0603	mbx187[15E7]	R1803	R_0603	mbx187[20D7]			
	R1203	R_0603	mbx187[15E7]	R1804	R_0603	mbx187[20B7]			
	R1204	R_0603	mbx187[15D7]	R1805	R_0603	mbx187[20E7]			
	R1205	R_0603	mbx187[15D7]	R1806	R_0603	mbx187[20D5]			
	R1206	R_0603	mbx187[15D7]	R1807	R_0603	mbx187[20D4]			
	R1500	R_0603	mbx187[17D6]	R1808	R_0603	mbx187[20B6]			
	R1501	R_0603	mbx187[17D7]	R1809	R_0603	mbx187[20B5]			
	R1502	R_0603	mbx187[17C5]	R1810	R_0603	mbx187[20E2]			
A	R1504	R_0603	mbx187[17B6]	R1900	R_0603	mbx187[21C2]	A		
	R1505	R_0603	mbx187[17B5]	R1901	R_0603	mbx187[21D4]			
	R1506	R_0603	mbx187[17E3]	R1902	R_0603	mbx187[21B4]			
	R1507	R_0603	mbx187[17C5]	R1903	R_0603	mbx187[21B2]			
	R1508	R_0603	mbx187[17C5]	R1904	R_0603	mbx187[21E4]			
	R1509	R_0603	mbx187[17D2]	R1905	R_0603	mbx187[21E3]			
	R1510	R_0603	mbx187[17D2]	R1906	R_0603	mbx187[21E3]			
	R1516	R_0603	mbx187[17D5]	R1907	R_0603	mbx187[21D3]			
	R1517	R_0603	mbx187[17D5]	R2000	R_0603	mbx187[22C7]			
	R1518	R_0603	mbx187[17D2]	R2001	R_0603	mbx187[22C6]			
A	R1519	R_0603	mbx187[17E5]	R2002	R_0603	mbx187[22B6]	A		
	R1520	R_0603	mbx187[17B6]	R2003	R_0603	mbx187[22B4]			
SONY CORPORATION						-			
THIS DOCUMENT CONTAINS INFORMATION PROPRIETARY TO SONY CORPORATION (SONY). USE OR DISCLOSURE WITHOUT THE WRITTEN PERMISSION OF AN OFFICER OF SONY IS EXPRESSLY FORBIDDEN. COPYRIGHT (C) SONY CORPORATION 2009						SIZE	DESIGNER	REV.	PART NO.
						-	QTY 1	-	-
						-	-	-	-
						SHEET 35 OF <TOTAL DESIGN SHEETS>			

8			7			6			5			4			3			2			1		
F	R2004	R_0603	mbx187[22B4]	R2911	R_0603	mbx187[26B5]	F	REVISIONS												F			
	R2005	R_0603	mbx187[22C4]	R2912	R_0603	mbx187[26B4]		ZONE	LTR	DESCRIPTION						DATE	APPR.						
	R2006	R_0603	mbx187[22C4]	R2913	R_0603	mbx187[26B4]																	
	R2007	R_0603	mbx187[22C3]	R2914	R_0603	mbx187[26B4]																	
	R2008	R_0603	mbx187[22B6]	R2915	R_0603	mbx187[26B4]																	
	R2009	R_0603	mbx187[22E6]	R2916	R_0603	mbx187[26B4]																	
	R2010	R_0603	mbx187[22E4]	R2917	R_0603	mbx187[26D3]																	
	R2011	R_0603	mbx187[22E4]	R2918	R_0603	mbx187[26D4]																	
	R2012	R_0603	mbx187[22E4]	RB350	RB4_2010	mbx187[6E5]																	
	R2100	R_1005	mbx187[23D3]	RB351	RB4_2010	mbx187[6D6]																	
E	R2101	R_0603	mbx187[23D4]	RB352	RB4_2010	mbx187[6E5]	E													E			
	R2102	R_0603	mbx187[23D4]	RB400	RB4_2010	mbx187[7E8]																	
	R2104	R_0603	mbx187[23C6]	RB401	RB4_2010	mbx187[7E8]																	
	R2105	R_0603	mbx187[23D7]	RB402	RB4_2010	mbx187[7D2]																	
	R2106	R_0603	mbx187[23B3]	RB403	RB4_2010	mbx187[7C3]																	
	R2107	R_0603	mbx187[23B3]	RB404	RB4_1406	mbx187[7D2]																	
	R2108	R_0603	mbx187[23B3]	RB800	RB4_1406	mbx187[12E6]																	
	R2109	R_0603	mbx187[23B3]	RB802	RB4_1406	mbx187[12E3]																	
	R2110	R_1005	mbx187[23D5]	RB803	RB4_1406	mbx187[12C4]																	
	R2111	R_1005	mbx187[23D5]	RB804	RB4_1406	mbx187[12E2]																	
D	R2112	R_0603	mbx187[23E3]	RB805	RB4_1406	mbx187[12B6]	D													D			
	R2113	R_0603	mbx187[23E2]	RB806	RB4_1406	mbx187[12E6]																	
	R2114	R_0603	mbx187[23D7]	RB807	RB4_1406	mbx187[12C4]																	
	R2115	R_0603	mbx187[23D7]	RB808	RB4_1406	mbx187[12B4]																	
	R2116	R4P_SMD	mbx187[23E5]	RB809	RB4_1406	mbx187[12E4]																	
	R2117	R_0603	mbx187[23B3]	RB810	RB4_2010	mbx187[12E6]																	
	R2118	R4P_SMD	mbx187[23C2]	RB811	RB4_1406	mbx187[12E4]																	
	R2119	R_0603	mbx187[23E6]	SL20	SHORTLAND_SMD	mbx187[2C3]																	
	R2120	CONDUCTOR_0603	mbx187[23E6]	SL21	SHORTLAND_01MM	mbx187[2C3]																	
	R2121	R_0603	mbx187[23B5]	SL450	SHORTLAND_SMD	mbx187[8C4]																	
C	R2122	R_0603	mbx187[23B5]	SL800	SHORTLAND_SMD	mbx187[12C2]	C													C			
	R2123	R_0603	mbx187[23B5]	SL801	SHORTLAND_SMD	mbx187[12C2]																	
	R2124	R_0603	mbx187[23C1]	SL802	SHORTLAND_SMD	mbx187[12A6]																	
	R2125	R_0603	mbx187[23C6]	SL803	SHORTLAND_05MM	mbx187[12C5]																	
	R2126	R_0603	mbx187[23B7]	SL1500	SHORTLAND_01MM	mbx187[17E7]																	
	R2127	R_0603	mbx187[23C6]	SL1501	SHORTLAND_01MM	mbx187[17E7]																	
	R2128	R_0603	mbx187[23C6]	SL1502	SHORTLAND_01MM	mbx187[17E7]																	
	R2129	R_0603	mbx187[23B7]	SL1503	SHORTLAND_01MM	mbx187[17D7]																	
	R2130	R_0603	mbx187[23C7]	SL1504	SHORTLAND_01MM	mbx187[17D7]																	
	R2131	R_0603	mbx187[23C7]	SL1505	SHORTLAND_01MM	mbx187[17D7]																	
B	R2132	CONDUCTOR_0603	mbx187[23B7]	SL1506	SHORTLAND_01MM	mbx187[17D7]	B													B			
	R2133	R_0603	mbx187[23C7]	SL1507	SHORTLAND_01MM	mbx187[17C2]																	
	R2134	R_0603	mbx187[23C8]	SL1508	SHORTLAND_01MM	mbx187[17C2]																	
	R2135	R_0603	mbx187[23B8]	SL1600	SHORTLAND_01MM	mbx187[18D7]																	
	R2200	R_1005	mbx187[24E5]	SL1601	SHORTLAND_01MM	mbx187[18D7]																	
	R2202	R_0603	mbx187[24A6]	SL1602	SHORTLAND_01MM	mbx187[18D7]																	
	R2203	R_0603	mbx187[24A6]	SL1603	SHORTLAND_01MM	mbx187[18D7]																	
	R2205	R_0603	mbx187[24C7]	SL1604	SHORTLAND_01MM	mbx187[18C7]																	
	R2206	R_0603	mbx187[24C7]	SL1605	SHORTLAND_01MM	mbx187[18C7]																	
	R2207	R_0603	mbx187[24C7]	SL1606	SHORTLAND_01MM	mbx187[18C3]																	
A	R2208	R_0603	mbx187[24B4]	SL1607	SHORTLAND_01MM	mbx187[18D4]	A													A			
	R2209	R_0603	mbx187[24B4]	SL1608	SHORTLAND_01MM	mbx187[18E2]																	
	R2210	R_0603	mbx187[24D5]	SL1700	SHORTLAND_SMD	mbx187[19C4]																	
	R2211	R_0603	mbx187[24C4]	SL1702	SHORTLAND_01MM	mbx187[19D1]																	
	R2212	R_0603	mbx187[24D3]	SL1708	SHORTLAND_01MM	mbx187[19D8]																	
	R2213	R_0603	mbx187[24D3]	SL1900	SHORTLAND_01MM	mbx187[21E4]																	
	R2214	R_0603	mbx187[24E2]	SL1901	SHORTLAND_01MM	mbx187[21E4]																	
	R2215	R_0603	mbx187[24E2]	SL1903	SHORTLAND_01MM	mbx187[21C4]																	
	R2216	R_0603	mbx187[24E4]	SL1905	SHORTLAND_01MM	mbx187[21A4]																	
	R2217	R_0603	mbx187[24E4]	SL1906	SHORTLAND_01MM	mbx187[21A4]																	
A	R2218	R_0603	mbx187[24A7]	SL1907	SHORTLAND_01MM	mbx187[21A7]	A													A			
	R2300	R_0603	mbx187[25C3]	SL1908	SHORTLAND_01MM	mbx187[21C7]																	
	R2301	R_0603	mbx187[25B3]	SL1909	SHORTLAND_01MM	mbx187[21D7]																	
	R2302	R_0603	mbx187[25B3]	SL1910	SHORTLAND_01MM	mbx187[21F7]																	
	R2303	R_0603	mbx187[25D6]	SL2100	SHORTLAND_01MM	mbx187[23F4]																	
	R2304	R_0603	mbx187[25C6]	SL2103	SHORTLAND_01MM	mbx187[23E1]																	
	R2305	R_0603	mbx187[25E7]	SL2204	SHORTLAND_01MM	mbx187[24F5]																	
	R2306	R_0603	mbx187[25E4]	SL2300	SHORTLAND_01MM	mbx187[25A7]																	
	R2307	R_0603	mbx187[25E4]	SL2301	SHORTLAND_01MM	mbx187[25E7]																	
	R2308	R_0603	mbx187[25E6]	TH1200	POLYSW_1608	mbx187[15D6]																	
A	R2309	R_0603	mbx187[25E6]	TH1201	POLYSW_1608	mbx187[15D6]	A													A			
	R2310	R_0603	mbx187[25E3]	TH1500	THERMISTOR_1005	mbx187[17D2]																	
	R2311	R_0603	mbx187[25E3]	TH1501	POLYSW_1005	mbx187[17E3]																	
	R2312	R_0603	mbx187[25D7]	TH2200	POLYSW_1608	mbx187[24D4]																	
	R2313	R_0603	mbx187[25A7]	TP1	TESTPAD_	mbx187[2C6]																	
	R2314	R_0603	mbx187[25B6]	TP2	TESTPAD_	mbx187[2C6]																	
	R2315	R_0603	mbx187[25B6]	TP3	TESTPAD_	mbx187[2C6]																	
	R2316	R_0603	mbx187[25B5]	TP4	TESTPAD_	mbx187[2C2]																	
	R2317	R_0603	mbx187[25E7]	TP5	TESTPAD_	mbx187[2B2]																	
	R2318	R_0603	mbx187[25E7]	TP7	TESTPAD_	mbx187[2B2]																	
A	R2319	R_0603	mbx187[25D7]	TP9	TESTPAD_	mbx187[2B2]	A													A			
	R2900	R_0603	mbx187[26C5]	TP10	TESTPAD_	mbx187[2A2]																	
	R2901	R_0603	mbx187[26C5]	TP11	TESTPAD_	mbx187[2B2]																	
	R2902	R_0603	mbx187[26C5]	TP12	TESTPAD_	mbx187[2B2]																	
	R2903	R_0603	mbx187[26C5]	TP13	TESTPAD_	mbx187[2A2]																	
	R2904	R_0603	mbx187[26F3]	TP14	TESTPAD_	mbx187[2A2]																	
	R2905	R_0603	mbx187[26B5]	TP15	TESTPAD_	mbx187[2A2]																	
	R2906	R_0603	mbx187[26B5]	TP16	TESTPAD_	mbx187[2A2]																	
	R2907	R_0603	mbx187[26B5]	TP31	TESTPAD_	mbx187[2A2]																	
	R2908																						

8			7			6			5			4			3			2			1		
F	TP102 TESTPAD_-- mbx187[3E5] TP103 TESTPAD_-- mbx187[3E5] TP104 TESTPAD_-- mbx187[3D5] TP105 TESTPAD_-- mbx187[3D5] TP106 TESTPAD_-- mbx187[3C5] TP107 TESTPAD_-- mbx187[3C5] TP200 TESTPAD_-- mbx187[4C6] TP201 TESTPAD_-- mbx187[4C6] TP300 TESTPAD_-- mbx187[5D3] TP301 TESTPAD_-- mbx187[5D3] TP302 TESTPAD_-- mbx187[5B1] TP303 TESTPAD_-- mbx187[5B1] TP304 TESTPAD_-- mbx187[5B1] TP305 TESTPAD_-- mbx187[5B1] TP306 TESTPAD_-- mbx187[5B1] TP307 TESTPAD_-- mbx187[5B1] TP308 TESTPAD_-- mbx187[5B1] TP309 TESTPAD_-- mbx187[5B1] TP310 TESTPAD_-- mbx187[5B1] TP311 TESTPAD_-- mbx187[5B1] TP312 TESTPAD_-- mbx187[5B1] TP313 TESTPAD_-- mbx187[5B1] TP314 TESTPAD_-- mbx187[5A1] TP315 TESTPAD_-- mbx187[5A1] TP316 TESTPAD_-- mbx187[5A1] TP317 TESTPAD_-- mbx187[5A1] TP318 TESTPAD_-- mbx187[5A1] TP350 TESTPAD_-- mbx187[6C2] TP351 TESTPAD_-- mbx187[6C2] TP354 TESTPAD_-- mbx187[6B5] TP355 TESTPAD_-- mbx187[6C3] TP356 TESTPAD_-- mbx187[6C3] TP357 TESTPAD_-- mbx187[6C3] TP358 TESTPAD_-- mbx187[6C3] TP359 TESTPAD_-- mbx187[6E5] TP360 TESTPAD_-- mbx187[6D4] TP361 TESTPAD_-- mbx187[6E1] TP362 TESTPAD_-- mbx187[6E1] TP363 TESTPAD_-- mbx187[6D1] TP364 TESTPAD_-- mbx187[6D1] TP365 TESTPAD_-- mbx187[6D1] TP400 TESTPAD_-- mbx187[7C4] TP401 TESTPAD_-- mbx187[7C4] TP402 TESTPAD_-- mbx187[7C4] TP403 TESTPAD_-- mbx187[7B4] TP404 TESTPAD_-- mbx187[7B4] TP405 TESTPAD_-- mbx187[7B4] TP406 TESTPAD_-- mbx187[7B4] TP407 TESTPAD_-- mbx187[7C4] TP408 TESTPAD_-- mbx187[7B4] TP409 TESTPAD_-- mbx187[7B4] TP450 TESTPAD_-- mbx187[8C3] TP451 TESTPAD_-- mbx187[8C3] TP452 TESTPAD_-- mbx187[8C3] TP453 TESTPAD_-- mbx187[8C3] TP454 TESTPAD_-- mbx187[8C3] TP455 TESTPAD_-- mbx187[8C3] TP456 TESTPAD_-- mbx187[8C3] TP457 TESTPAD_-- mbx187[8C3] TP458 TESTPAD_-- mbx187[8C3] TP459 TESTPAD_-- mbx187[8C3] TP600 TESTPAD_-- mbx187[10C5] TP601 TESTPAD_-- mbx187[10C5] TP602 TESTPAD_-- mbx187[10C4] TP603 TESTPAD_-- mbx187[10C4] TP604 TESTPAD_-- mbx187[10C4] TP605 TESTPAD_-- mbx187[10C4] TP606 TESTPAD_-- mbx187[10B3] TP607 TESTPAD_-- mbx187[10B3] TP700 TESTPAD_-- mbx187[11A4] TP701 TESTPAD_-- mbx187[11A4] TP702 TESTPAD_-- mbx187[11A4] TP703 TESTPAD_-- mbx187[11A4] TP704 TESTPAD_-- mbx187[11A4] TP705 TESTPAD_-- mbx187[11A4] TP706 TESTPAD_-- mbx187[11A4] TP707 TESTPAD_-- mbx187[11A4] TP708 TESTPAD_-- mbx187[11A6] TP709 TESTPAD_-- mbx187[11A6] TP710 TESTPAD_-- mbx187[11A6] TP711 TESTPAD_-- mbx187[11A6] TP712 TESTPAD_-- mbx187[11A6] TP713 TESTPAD_-- mbx187[11A6] TP714 TESTPAD_-- mbx187[11A7] TP715 TESTPAD_-- mbx187[11A5] TP716 TESTPAD_-- mbx187[11A3] TP717 TESTPAD_-- mbx187[11A1] TP718 TESTPAD_-- mbx187[11A1] TP800 TESTPAD_-- mbx187[12E5] TP801 TESTPAD_-- mbx187[12C6] TP802 TESTPAD_-- mbx187[12A6] TP803 TESTPAD_-- mbx187[12A6] <th colspan="3" rowspan="3">TP804 TESTPAD_-- mbx187[12A6] TP805 TESTPAD_-- mbx187[12A6] TP807 TESTPAD_-- mbx187[12A7] TP808 TESTPAD_-- mbx187[12B3] TP810 TESTPAD_-- mbx187[12E8] TP811 TESTPAD_-- mbx187[12E8] TP812 TESTPAD_-- mbx187[12D8] TP813 TESTPAD_-- mbx187[12A3] TP1000 TESTPAD_-- mbx187[13D5] TP1100 TESTPAD_-- mbx187[14F6] TP1101 TESTPAD_-- mbx187[14E6] TP1102 TESTPAD_-- mbx187[14E6] TP1200 TESTPAD_-- mbx187[15C6] TP1201 TESTPAD_-- mbx187[15C6] TP1202 TESTPAD_-- mbx187[15B6] TP1300 TESTPAD_-- mbx187[16C3] TP1301 TESTPAD_-- mbx187[16C3] TP1500 TESTPAD_-- mbx187[17C4] TP1501 TESTPAD_-- mbx187[17C4] TP1900 TESTPAD_-- mbx187[21F6] TP1901 TESTPAD_-- mbx187[21D6] TP1902 TESTPAD_-- mbx187[21C6] TP1903 TESTPAD_-- mbx187[21B6] TP1904 TESTPAD_-- mbx187[21F2] TP1905 TESTPAD_-- mbx187[21E2] TP1906 TESTPAD_-- mbx187[21D2] TP1907 TESTPAD_-- mbx187[21B2] TP2100 TESTPAD_-- mbx187[23B2] TP2101 TESTPAD_-- mbx187[23B2] TP2102 TESTPAD_-- mbx187[23B2] TP2103 TESTPAD_-- mbx187[23B2] TP2104 TESTPAD_-- mbx187[23B2] TP2105 TESTPAD_-- mbx187[23B1] TP2900 TESTPAD_-- mbx187[26D5] TP2901 TESTPAD_-- mbx187[26D5] TP2902 TESTPAD_-- mbx187[26D5] TP2903 TESTPAD_-- mbx187[26D5] TP2904 TESTPAD_-- mbx187[26D5] TP2905 TESTPAD_-- mbx187[26D5] TP2906 TESTPAD_-- mbx187[26D5] TP2908 TESTPAD_-- mbx187[26D4] TP2909 TESTPAD_-- mbx187[26D4] TP2910 TESTPAD_-- mbx187[26D4] TP2911 TESTPAD_-- mbx187[26D4] TP2912 TESTPAD_-- mbx187[26D4] TP2913 TESTPAD_-- mbx187[26D4] TP2914 TESTPAD_-- mbx187[26D4] TP2915 TESTPAD_-- mbx187[26D4] TP2917 TESTPAD_-- mbx187[26D3] TP2918 TESTPAD_-- mbx187[26D3] TP2919 TESTPAD_-- mbx187[26D3] TP2920 TESTPAD_-- mbx187[26D3] TP2921 TESTPAD_-- mbx187[26D3] TP2922 TESTPAD_-- mbx187[26D3] TP2923 TESTPAD_-- mbx187[26D3] TP2924 TESTPAD_-- mbx187[26D3] X200 XTAL_3225+2 mbx187[4D7] X350 XTAL_2012 mbx187[6D2] X800 XTAL3P_SMD mbx187[12C3]<th colspan="3">REVISONS</th><th colspan="3">DATE</th><th colspan="3">APPR.</th></th>			TP804 TESTPAD_-- mbx187[12A6] TP805 TESTPAD_-- mbx187[12A6] TP807 TESTPAD_-- mbx187[12A7] TP808 TESTPAD_-- mbx187[12B3] TP810 TESTPAD_-- mbx187[12E8] TP811 TESTPAD_-- mbx187[12E8] TP812 TESTPAD_-- mbx187[12D8] TP813 TESTPAD_-- mbx187[12A3] TP1000 TESTPAD_-- mbx187[13D5] TP1100 TESTPAD_-- mbx187[14F6] TP1101 TESTPAD_-- mbx187[14E6] TP1102 TESTPAD_-- mbx187[14E6] TP1200 TESTPAD_-- mbx187[15C6] TP1201 TESTPAD_-- mbx187[15C6] TP1202 TESTPAD_-- mbx187[15B6] TP1300 TESTPAD_-- mbx187[16C3] TP1301 TESTPAD_-- mbx187[16C3] TP1500 TESTPAD_-- mbx187[17C4] TP1501 TESTPAD_-- mbx187[17C4] TP1900 TESTPAD_-- mbx187[21F6] TP1901 TESTPAD_-- mbx187[21D6] TP1902 TESTPAD_-- mbx187[21C6] TP1903 TESTPAD_-- mbx187[21B6] TP1904 TESTPAD_-- mbx187[21F2] TP1905 TESTPAD_-- mbx187[21E2] TP1906 TESTPAD_-- mbx187[21D2] TP1907 TESTPAD_-- mbx187[21B2] TP2100 TESTPAD_-- mbx187[23B2] TP2101 TESTPAD_-- mbx187[23B2] TP2102 TESTPAD_-- mbx187[23B2] TP2103 TESTPAD_-- mbx187[23B2] TP2104 TESTPAD_-- mbx187[23B2] TP2105 TESTPAD_-- mbx187[23B1] TP2900 TESTPAD_-- mbx187[26D5] TP2901 TESTPAD_-- mbx187[26D5] TP2902 TESTPAD_-- mbx187[26D5] TP2903 TESTPAD_-- mbx187[26D5] TP2904 TESTPAD_-- mbx187[26D5] TP2905 TESTPAD_-- mbx187[26D5] TP2906 TESTPAD_-- mbx187[26D5] TP2908 TESTPAD_-- mbx187[26D4] TP2909 TESTPAD_-- mbx187[26D4] TP2910 TESTPAD_-- mbx187[26D4] TP2911 TESTPAD_-- mbx187[26D4] TP2912 TESTPAD_-- mbx187[26D4] TP2913 TESTPAD_-- mbx187[26D4] TP2914 TESTPAD_-- mbx187[26D4] TP2915 TESTPAD_-- mbx187[26D4] TP2917 TESTPAD_-- mbx187[26D3] TP2918 TESTPAD_-- mbx187[26D3] TP2919 TESTPAD_-- mbx187[26D3] TP2920 TESTPAD_-- mbx187[26D3] TP2921 TESTPAD_-- mbx187[26D3] TP2922 TESTPAD_-- mbx187[26D3] TP2923 TESTPAD_-- mbx187[26D3] TP2924 TESTPAD_-- mbx187[26D3] X200 XTAL_3225+2 mbx187[4D7] X350 XTAL_2012 mbx187[6D2] X800 XTAL3P_SMD mbx187[12C3] <th colspan="3">REVISONS</th> <th colspan="3">DATE</th> <th colspan="3">APPR.</th>			REVISONS			DATE			APPR.										
							ZONE			LTR			DESCRIPTION										
							SIZE			DESIGNER			REV.			PART NO.							
THIS DOCUMENT CONTAINS INFORMATION PROPRIETARY TO SONY CORPORATION (SONY). USE OR DISCLOSURE WITHOUT THE WRITTEN PERMISSION OF AN OFFICER OF SONY IS EXPRESSLY FORBIDDEN. COPYRIGHT (C) SONY CORPORATION 2009			-			QTY 1			-														
-			-			-			37														
-			-			-			SHEET 37 OF <TOTAL DESIGN SHEETS>														
8			7			6			5			4			3			2			1		
F	TP102 TESTPAD_-- mbx187[3E5] TP103 TESTPAD_-- mbx187[3E5] TP104 TESTPAD_-- mbx187[3D5] TP105 TESTPAD_-- mbx187[3D5] TP106 TESTPAD_-- mbx187[3C5] TP107 TESTPAD_-- mbx187[3C5] TP200 TESTPAD_-- mbx187[4C6] TP201 TESTPAD_-- mbx187[4C6] TP300 TESTPAD_-- mbx187[5D3] TP301 TESTPAD_-- mbx187[5D3] TP302 TESTPAD_-- mbx187[5B1] TP303 TESTPAD_-- mbx187[5B1] TP304 TESTPAD_-- mbx187[5B1] TP305 TESTPAD_-- mbx187[5B1] TP306 TESTPAD_-- mbx187[5B1] TP307 TESTPAD_-- mbx187[5B1] TP308 TESTPAD_-- mbx187[5B1] TP309 TESTPAD_-- mbx187[5B1] TP310 TESTPAD_-- mbx187[5B1] TP311 TESTPAD_-- mbx187[5B1] TP312 TESTPAD_-- mbx187[5B1] TP313 TESTPAD_-- mbx187[5B1] TP314 TESTPAD_-- mbx187[5A1] TP315 TESTPAD_-- mbx187[5A1] TP316 TESTPAD_-- mbx187[5A1] TP317 TESTPAD_-- mbx187[5A1] TP318 TESTPAD_-- mbx187[5A1] TP350 TESTPAD_-- mbx187[6C2] TP351 TESTPAD_-- mbx187[6C2] TP354 TESTPAD_-- mbx187[6B5] TP355 TESTPAD_-- mbx187[6C3] TP356 TESTPAD_-- mbx187[6C3] TP357 TESTPAD_-- mbx187[6C3] TP358 TESTPAD_-- mbx187[6C3] TP359 TESTPAD_-- mbx187[6E5] TP360 TESTPAD_-- mbx187[6D4] TP361 TESTPAD_-- mbx187[6E1] TP362 TESTPAD_-- mbx187[6E1] TP363 TESTPAD_-- mbx187[6D1] TP364 TESTPAD_-- mbx187[6D1] TP365 TESTPAD_-- mbx187[6D1] TP400 TESTPAD_-- mbx187[7C4] TP401 TESTPAD_-- mbx187[7C4] TP402 TESTPAD_-- mbx187[7C4] TP403 TESTPAD_-- mbx187[7B4] TP404 TESTPAD_-- mbx187[7B4] TP405 TESTPAD_-- mbx187[7B4] TP406 TESTPAD_-- mbx187[7B4] TP407 TESTPAD_-- mbx187[7C4] TP408 TESTPAD_-- mbx187[7B4] TP409 TESTPAD_-- mbx187[7B4] TP450 TESTPAD_-- mbx187[8C3] TP451 TESTPAD_-- mbx187[8C3] TP452 TESTPAD_-- mbx187[8C3] TP453 TESTPAD_-- mbx187[8C3] TP454 TESTPAD_-- mbx187[8C3] TP455 TESTPAD_-- mbx187[8C3] TP456 TESTPAD_-- mbx187[8C3] TP457 TESTPAD_-- mbx187[8C3] TP458 TESTPAD_-- mbx187[8C3] TP459 TESTPAD_-- mbx187[8C3] TP600 TESTPAD_-- mbx187[10C5] TP601 TESTPAD_-- mbx187[10C5] TP602 TESTPAD_-- mbx187[10C4] TP603 TESTPAD_-- mbx187[10C4] TP604 TESTPAD_-- mbx187[10C4] TP605 TESTPAD_-- mbx187[10C4] TP606 TESTPAD_-- mbx187[10B3] TP607 TESTPAD_-- mbx187[10B3] TP700 TESTPAD_-- mbx187[11A4] TP701 TESTPAD_-- mbx187[11A4] TP702 TESTPAD_-- mbx187[11A4] TP703 TESTPAD_-- mbx187[11A4] TP704 TESTPAD_-- mbx187[11A4] TP705 TESTPAD_-- mbx187[11A4] TP706 TESTPAD_-- mbx187[11A4] TP707 TESTPAD_-- mbx187[11A4] TP708 TESTPAD_-- mbx187[11A6] TP709 TESTPAD_-- mbx187[11A6] TP710 TESTPAD_-- mbx187[11A6] TP711 TESTPAD_-- mbx187[11A6] TP712 TESTPAD_-- mbx187[11A6] TP713 TESTPAD_-- mbx187[11A6] TP714 TESTPAD_-- mbx187[11A7] TP715 TESTPAD_-- mbx187[11A5] TP716 TESTPAD_-- mbx187[11A3] TP717 TESTPAD_-- mbx187[11A1] TP718 TESTPAD_-- mbx187[11A1] TP800 TESTPAD_-- mbx187[12E5] TP801 TESTPAD_-- mbx187[12C6] TP802 TESTPAD_-- mbx187[12A6] TP803 TESTPAD_-- mbx187[12A6] <th colspan="3" rowspan="3">TP804 TESTPAD_-- mbx187[12A6] TP805 TESTPAD_-- mbx187[12A6] TP807 TESTPAD_-- mbx187[12A7] TP808 TESTPAD_-- mbx187[12B3] TP810 TESTPAD_-- mbx187[12E8] TP811 TESTPAD_-- mbx187[12E8] TP812 TESTPAD_-- mbx187[12D8] TP813 TESTPAD_-- mbx187[12A3] TP1000 TESTPAD_-- mbx187[13D5] TP1100 TESTPAD_-- mbx187[14F6] TP1101 TESTPAD_-- mbx187[14E6] TP1102 TESTPAD_-- mbx187[14E6] TP1200 TESTPAD_-- mbx187[15C6] TP1201 TESTPAD_-- mbx187[15C6] TP1202 TESTPAD_-- mbx187[15B6] TP1300 TESTPAD_-- mbx187[16C3] TP1301 TESTPAD_-- mbx187[16C3] TP1500 TESTPAD_-- mbx187[17C4] TP1501 TESTPAD_-- mbx187[17C4] TP1900 TESTPAD_-- mbx187[21F6] TP1901 TESTPAD_-- mbx187[21D6] TP1902 TESTPAD_-- mbx187[21C6] TP1903 TESTPAD_-- mbx187[21B6] TP1904 TESTPAD_-- mbx187[21F2] TP1905 TESTPAD_-- mbx187[21E2] TP1906 TESTPAD_-- mbx187[21D2] TP1907 TESTPAD_-- mbx187[21B2] TP2100 TESTPAD_-- mbx187[23B2] TP2101 TESTPAD_-- mbx187[23B2] TP2102 TESTPAD_-- mbx187[23B2] TP2103 TESTPAD_-- mbx187[23B2] TP2104 TESTPAD_-- mbx187[23B2] TP2105 TESTPAD_-- mbx187[23B1] TP2900 TESTPAD_-- mbx187[26D5] TP2901 TESTPAD_-- mbx187[26D5] TP2902 TESTPAD_-- mbx187[26D5] TP2903 TESTPAD_-- mbx187[26D5] TP2904 TESTPAD_-- mbx187[26D5] TP2905 TESTPAD_-- mbx187[26D5] TP2906 TESTPAD_-- mbx187[26D5] TP2908 TESTPAD_-- mbx187[26D4] TP2909 TESTPAD_-- mbx187[26D4] TP2910 TESTPAD_-- mbx187[26D4] TP2911 TESTPAD_-- mbx187[26D4] TP2912 TESTPAD_-- mbx187[26D4] TP2913 TESTPAD_-- mbx187[26D4] TP2914 TESTPAD_-- mbx187[26D4] TP2915 TESTPAD_-- mbx187[26D4] TP2917 TESTPAD_-- mbx187[26D3] TP2918 TESTPAD_-- mbx187[26D3] TP2919 TESTPAD_-- mbx187[26D3] TP2920 TESTPAD_-- mbx187[26D3] TP2921 TESTPAD_-- mbx187[26D3] TP2922 TESTPAD_-- mbx187[26D3] TP2923 TESTPAD_-- mbx187[26D3] TP2924 TESTPAD_-- mbx187[26D3] X200 XTAL_3225+2 mbx187[4D7] X350 XTAL_2012 mbx187[6D2] X800 XTAL3P_SMD mbx187[12C3]<th colspan="3">REVISONS</th><th colspan="3">DATE</th><th colspan="3">APPR.</th></th>			TP804 TESTPAD_-- mbx187[12A6] TP805 TESTPAD_-- mbx187[12A6] TP807 TESTPAD_-- mbx187[12A7] TP808 TESTPAD_-- mbx187[12B3] TP810 TESTPAD_-- mbx187[12E8] TP811 TESTPAD_-- mbx187[12E8] TP812 TESTPAD_-- mbx187[12D8] TP813 TESTPAD_-- mbx187[12A3] TP1000 TESTPAD_-- mbx187[13D5] TP1100 TESTPAD_-- mbx187[14F6] TP1101 TESTPAD_-- mbx187[14E6] TP1102 TESTPAD_-- mbx187[14E6] TP1200 TESTPAD_-- mbx187[15C6] TP1201 TESTPAD_-- mbx187[15C6] TP1202 TESTPAD_-- mbx187[15B6] TP1300 TESTPAD_-- mbx187[16C3] TP1301 TESTPAD_-- mbx187[16C3] TP1500 TESTPAD_-- mbx187[17C4] TP1501 TESTPAD_-- mbx187[17C4] TP1900 TESTPAD_-- mbx187[21F6] TP1901 TESTPAD_-- mbx187[21D6] TP1902 TESTPAD_-- mbx187[21C6] TP1903 TESTPAD_-- mbx187[21B6] TP1904 TESTPAD_-- mbx187[21F2] TP1905 TESTPAD_-- mbx187[21E2] TP1906 TESTPAD_-- mbx187[21D2] TP1907 TESTPAD_-- mbx187[21B2] TP2100 TESTPAD_-- mbx187[23B2] TP2101 TESTPAD_-- mbx187[23B2] TP2102 TESTPAD_-- mbx187[23B2] TP2103 TESTPAD_-- mbx187[23B2] TP2104 TESTPAD_-- mbx187[23B2] TP2105 TESTPAD_-- mbx187[23B1] TP2900 TESTPAD_-- mbx187[26D5] TP2901 TESTPAD_-- mbx187[26D5] TP2902 TESTPAD_-- mbx187[26D5] TP2903 TESTPAD_-- mbx187[26D5] TP2904 TESTPAD_-- mbx187[26D5] TP2905 TESTPAD_-- mbx187[26D5] TP2906 TESTPAD_-- mbx187[26D5] TP2908 TESTPAD_-- mbx187[26D4] TP2909 TESTPAD_-- mbx187[26D4] TP2910 TESTPAD_-- mbx187[26D4] TP2911 TESTPAD_-- mbx187[26D4] TP2912 TESTPAD_-- mbx187[26D4] TP2913 TESTPAD_-- mbx187[26D4] TP2914 TESTPAD_-- mbx187[26D4] TP2915 TESTPAD_-- mbx187[26D4] TP2917 TESTPAD_-- mbx187[26D3] TP2918 TESTPAD_-- mbx187[26D3] TP2919 TESTPAD_-- mbx187[26D3] TP2920 TESTPAD_-- mbx187[26D3] TP2921 TESTPAD_-- mbx187[26D3] TP2922 TESTPAD_-- mbx187[26D3] TP2923 TESTPAD_-- mbx187[26D3] TP2924 TESTPAD_-- mbx187[26D3] X200 XTAL_3225+2 mbx187[4D7] X350 XTAL_2012 mbx187[6D2] X800 XTAL3P_SMD mbx187[12C3] <th colspan="3">REVISONS</th> <th colspan="3">DATE</th> <th colspan="3">APPR.</th>			REVISONS			DATE			APPR.										
							ZONE			LTR			DESCRIPTION										
							SIZE			DESIGNER			REV.			PART NO.							
THIS DOCUMENT CONTAINS INFORMATION PROPRIETARY TO SONY CORPORATION (SONY). USE OR DISCLOSURE WITHOUT THE WRITTEN PERMISSION OF AN OFFICER OF SONY IS EXPRESSLY FORBIDDEN. COPYRIGHT (C) SONY CORPORATION 2009			-			QTY 1			-														
-			-			-			37														
-			-			-			SHEET 37 OF <TOTAL DESIGN SHEETS>														